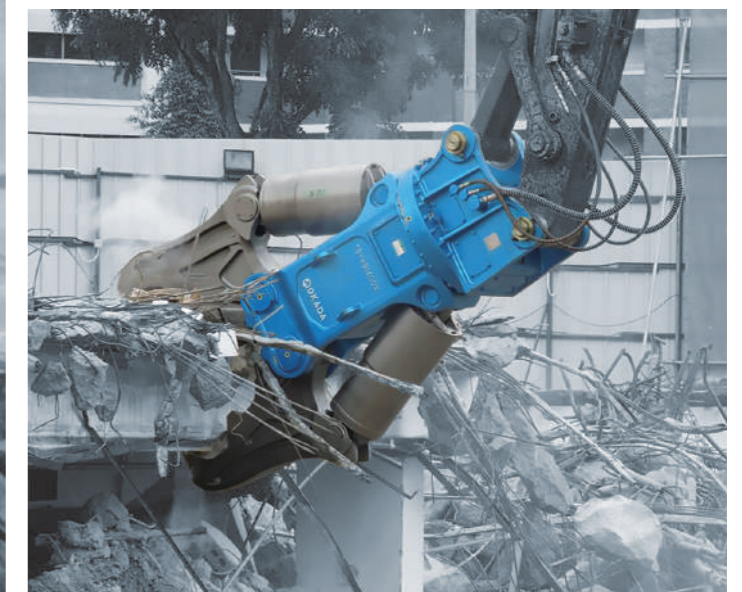




## กลุ่มผลิตภัณฑ์ ของโอคาเดะ

Vol. **30.3**  
ตุลาคม 2566  
ฉบับภาษาไทย

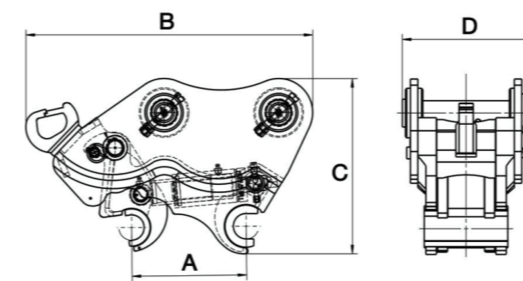
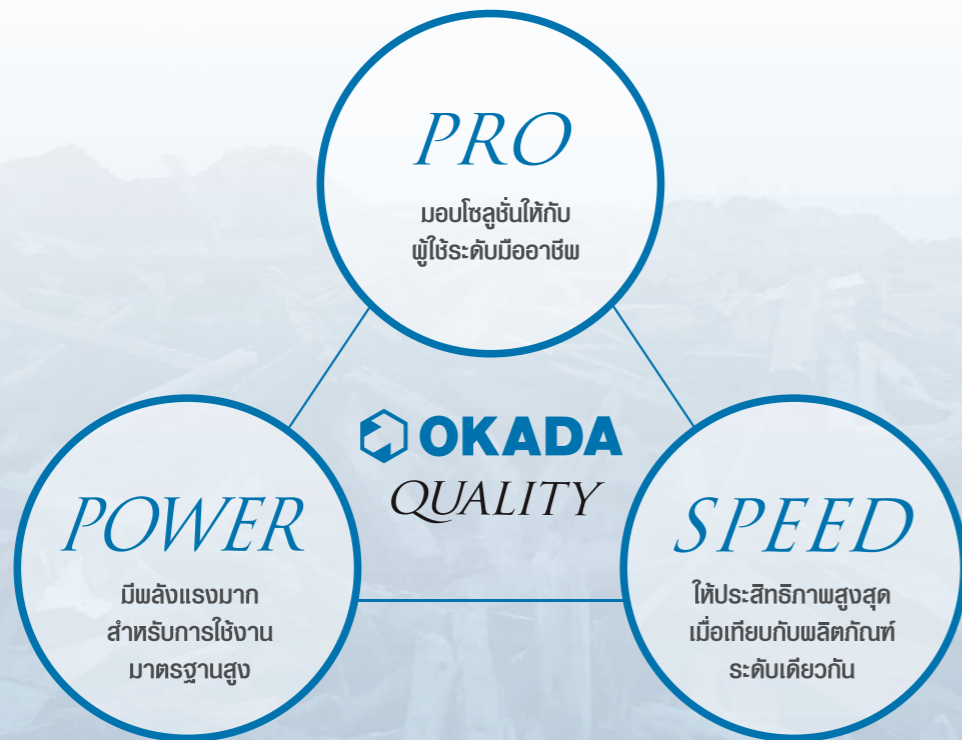


**YO** บริษัท โอคาเดะ อะฮิยอน (ประเทศไทย) จำกัด  
สำนักงานใหญ่: 71/2 หมู่ 8 ตำบลเชียงรากน้อย อำเภอบางปะอิน  
จังหวัดพระนครศรีอยุธยา 13160 Tel: 035-750-124  
สำนักงานสาขา: 253 อาคาร 253 อโศก ถนนสุขุมวิท 21 (อโศก)  
แขวงคลองเตยเหนือ เขตวัฒนา กรุงเทพมหานคร 10110  
Tel: 02-117-0211 E-mail: sales@okada.co.th  
Website: www.okada.co.th  
Facebook: OkadaHydraulicBreaker

# OKADA QUALITY

## คุณภาพแบบไอคาดะ

เราให้บริการโซลูชันเพื่อรักษาโลกของเราด้วยผลิตภัณฑ์ที่มีพลัง  
ความเร็วสูง และคุณภาพสูง สำหรับการใช้งานระดับมืออาชีพแต่เป็นมิตรกับผู้ใช้  
แบรนด์ไอคาดะพิสูจน์แล้วด้วยคุณภาพของญี่ปุ่น



## OMQ series

### หัวถอดเปลี่ยนเร็วแบบกลไก

เป็นชุดอุปกรณ์ต่อพ่วงแบบกลไก ถอดเปลี่ยนง่ายโดยไม่ต้องใช้ระบบไฮดรอลิก ทนทาน แข็งแรง

#### ◆ ข้อมูลจำเพาะ: (Specifications)

Mechanical	Unit	OMQ-20	OMQ-35	OMQ-65	OMQ-80
น้ำหนัก*	kg	20-40	30-50	50-80	70-100
ระยะสลัก (A)**	mm	90-210	90-210	225-285	285-360
ความยาว (B)	mm	300-450	300-450	550-595	590-630
ความสูง (C)	mm	250-280	250-280	312	320
ความกว้าง (D)	mm	170-230	170-230	270-300	300-355
เส้นผ่านศูนย์กลางของสลัก	mm	30	35-40	45	50-55
ช่วงขนาดรถขุดที่เหมาะสม	ton	1.5-1.8	2.0-3.8	4.0-5.5	6.0-8.0

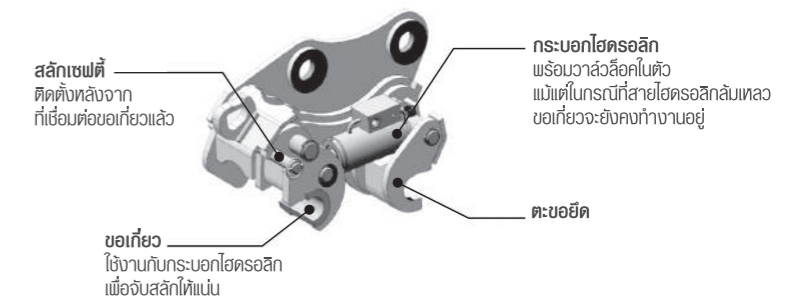
(หมายเหตุ) ข้อมูลจำเพาะตามตารางด้านบนอาจเปลี่ยนแปลงได้ขึ้นอยู่กับรุ่นรถขุด และอาจเปลี่ยนแปลงได้โดยไม่ต้องแจ้งให้ทราบล่วงหน้า  
\*น้ำหนักแตกต่างกันไปตามประเภทของรถขุด  
\*\*สลักขุดอาจไม่ทำงานถึงแม้ว่าจะอยู่ในช่วงของระยะสลัก



## OHQ series

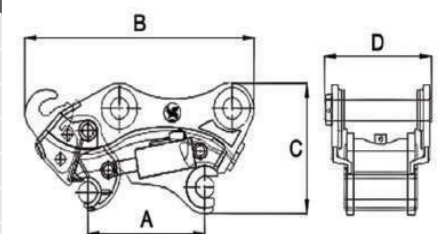
### หัวถอดเปลี่ยนเร็วแบบไฮดรอลิก

เป็นชุดอุปกรณ์ต่อพ่วงแบบไฮดรอลิก สามารถเปลี่ยนอุปกรณ์ต่อพ่วงชนิดต่าง ๆ ได้อย่างรวดเร็ว ภายในเวลาอันสั้น เพียงแค่กดปุ่มจากห้องควบคุมไม่เปลืองเวลา ไม่ต้องตอกสลักง่ายและสะดวก



#### ◆ ข้อมูลจำเพาะ: (Specifications)

Hydraulic	Unit	OHQ-20	OHQ-35	OHQ-65	OHQ-80	OHQ-150	OHQ-200	OHQ-300	OHQ-350
น้ำหนัก*	kg	20-40	30-50	50-80	70-100	220-290	370-420	500-600	650-900
ระยะสลัก (A)**	mm	90-210	90-210	225-285	285-360	370-420	430-500	470-550	540-600
ความยาว (B)	mm	300-450	300-450	550-595	590-630	795-825	888-980	980-1060	1050-1250
ความสูง (C)	mm	250-280	250-280	312	320	410	520	608	620
ความกว้าง (D)	mm	170-230	170-230	270-300	300-355	365-420	460-500	510-590	580-650
เส้นผ่านศูนย์กลางของสลัก	mm	30	35-40	45	50-55	65	80	90-100	110
ช่วงขนาดรถขุดที่เหมาะสม	ton	1.5-1.8	2.0-3.8	4.0-6.5	6.0-8.0	9.0-15	18-23	23-32	32-35



(หมายเหตุ) ข้อมูลจำเพาะตามตารางด้านบนอาจเปลี่ยนแปลงได้ขึ้นอยู่กับรุ่นรถขุด และอาจเปลี่ยนแปลงได้โดยไม่ต้องแจ้งให้ทราบล่วงหน้า  
\*น้ำหนักแตกต่างกันไปตามประเภทของรถขุด  
\*\*สลักขุดอาจไม่ทำงานถึงแม้ว่าจะอยู่ในช่วงของระยะสลัก

# OMQ/OHQ series

## หัวถอดเปลี่ยนเร็ว

ชุดอุปกรณ์ต่อพ่วงสำหรับถอดเปลี่ยน อุปกรณ์ต่อพ่วงอื่น ๆ ได้หลากหลายประเภท



**ถอดเปลี่ยนง่าย**  
**สะดวก แข็งแรง ทนทาน**



โอกาสะ อะฮิยอน คอร์ปอเรชั่นพัฒนาอุปกรณ์ต่อพ่วงที่หลากหลาย หัวเจาะไฮดรอลิก หัวหนีบคอนกรีต หัวบด และหัวคืบ เพื่อติดตั้งบนรถขุด รถตักหน้าขุดหลัง รถตักอเนกประสงค์ และจัดหาโซลูชันในอุตสาหกรรมการรื้อถอน อุตสาหกรรมรีไซเคิล งานวิศวกรรมโยธา การก่อสร้างโครงสร้างพื้นฐาน และอื่น ๆ

เราทำงานอย่างต่อเนื่องเพื่อพัฒนาเทคโนโลยีและเครื่องจักรใหม่ในอุตสาหกรรมการรื้อถอนและเป็นผู้นำในอุตสาหกรรมทั่วโลก

**ชื่อบริษัท** โอกาสะ อะฮิยอน คอร์ปอเรชั่น  
**สำนักงานใหญ่** 4-1-18, Kaigan-dori, Minato-ku, Osaka 552-0022, Japan  
TEL: + 81- (0) 6-6576-1268  
FAX: + 81- (0) 6-6576-1516

**เว็บไซต์** [www.okada-aiyon.com](http://www.okada-aiyon.com)  
**ก่อตั้งเมื่อ** เดือนกรกฎาคม พ.ศ. 2481  
**การจดทะเบียนหุ้น** จดทะเบียนในส่วนของตลาดหลักทรัพย์ โตเกียว (มีนาคม พ.ศ. 2559)  
**ฝ่ายขาย** 11 สาขาในประเทศและ 40 ช่องทางการขายทั่วโลก

คุณภาพที่สูงขึ้นเท่ากับระยะเวลาการใช้งานที่ยาวนานขึ้น  
การใช้งานเป็นมิตรกับรถขุด

# AI series

## Breaker / หัวเจาะไฮดรอลิก

สุดยอดเทคโนโลยี  
จากผู้ผลิตหัวเจาะ  
รายแรก  
ของประเทศ  
ญี่ปุ่น



### ◆ ข้อมูลจำเพาะ (Specifications)

		AI-20	AI-35	AI-65	AI-80	AI-150	AI-200N	AI-200	AI-350	AI-450	AI-550
น้ำหนัก	side	110kg	134kg	258kg	362kg	760kg	1768kg	1816kg	2554kg	2916kg	4100kg
	box	150kg	192kg	342kg	436kg	894kg	1762kg	1810kg	2428kg	2751kg	3661kg
ความยาวโดยรวม	side	1070mm	1170mm	1345mm	1556mm	1907mm	2454mm	2454mm	2795mm	2820mm	3189mm
	box	1220mm	1363mm	1558mm	1850mm	2235mm	2849mm	2849mm	3213mm	3337mm	3765mm
เส้นผ่านศูนย์กลางเข็มเจาะ	mm	45	53	68	75	100	140	140	155	165	175
แรงดันขณะใช้งาน	MPa	9~12	9~12	11~14	12.5~15	15~17	16~18	16~18	16~18	16~18	16~18
อัตราการไหลของน้ำมัน	L/min	20~30	25~50	40~70	50~90	80~110	97~139	97~139	180~240	200~260	210~290
ความถี่ในการเจาะ	bpm	700~1200	600~1100	500~900	400~800	350~700	350~500	350~500	300~450	250~400	200~350
ขนาดรถขุดที่เหมาะสม	ton	1.2~2.5	2.5~4.0	4~6.5	6~9	10~15	18~26	18~26	28~35	30~45	40~55

(หมายเหตุ) ข้อมูลจำเพาะ (Specifications) อาจเปลี่ยนแปลงได้โดยไม่ต้องแจ้งให้ทราบล่วงหน้า

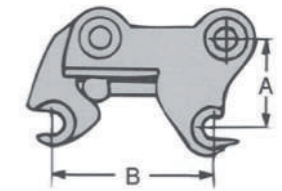
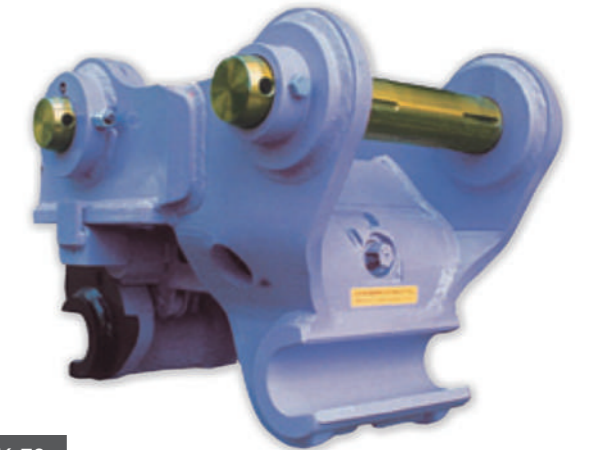
# OK series

## หัวถอดเปลี่ยนเร็ว

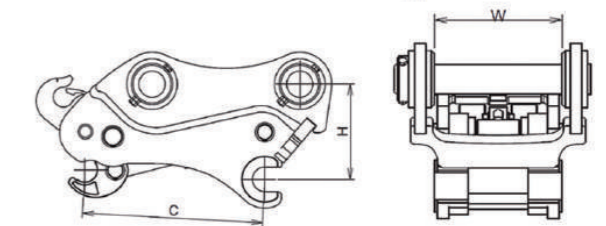
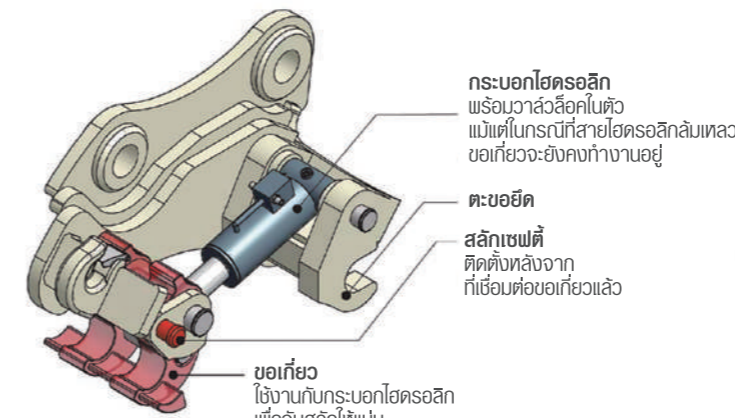
### ◆ ข้อมูลจำเพาะสำหรับแบบกลไก (Specifications)

	Unit	OK-10	OK-20	OK-25	OK-45	OK-70	
น้ำหนัก	kg	40	50	100	180	380	
A	mm	200	225	260	310	380	
	สูงสุด	mm	290	350	420	500	630
B	ต่ำสุด	mm	130	220	230	300	360
	mm						
ช่วงขนาดรถขุดที่เหมาะสม	ton	3	4	6	12	20	

(หมายเหตุ) ข้อมูลจำเพาะ (Specifications) อาจเปลี่ยนแปลงได้โดยไม่ต้องแจ้งให้ทราบล่วงหน้า



# OKH series



### ◆ ข้อมูลจำเพาะสำหรับรุ่นไฮดรอลิก (Specifications)

	Unit	OKH-20	OKH-45	OKH-60	OKH-80	OKH-150	OKH-250
น้ำหนัก	kg	26~34	32~49	60~75	70~91	175~210	270~350
ระยะสลัก ( C )	mm	83~155	135~220	220~310	240~390	360~450	380~535
ความสูงของสลัก ( H )	mm	145~165	150~170	145~165	175~183	220~240	285~290
ความกว้าง ( W )	mm	95~119	122~150	150~172	160~200	218~275	305~334
เส้นผ่านศูนย์กลางสลัก	mm	30	40	45	50	65	80
ช่วงขนาดรถขุดที่เหมาะสม	ton	1.5~1.8	2.0~3.8	4.0~5.5	6.0~8.0	9.0~15	18~23

(หมายเหตุ) ข้อมูลจำเพาะ (Specifications) อาจเปลี่ยนแปลงได้โดยไม่ต้องแจ้งให้ทราบล่วงหน้า น้ำหนักอาจแตกต่างกันได้ขึ้นอยู่กับประเภทของรถขุด  
ระยะสลัก ( C ) ด้านบนเป็นไปตามรุ่นเครื่องยนต์ของรถขุด

# TMB series

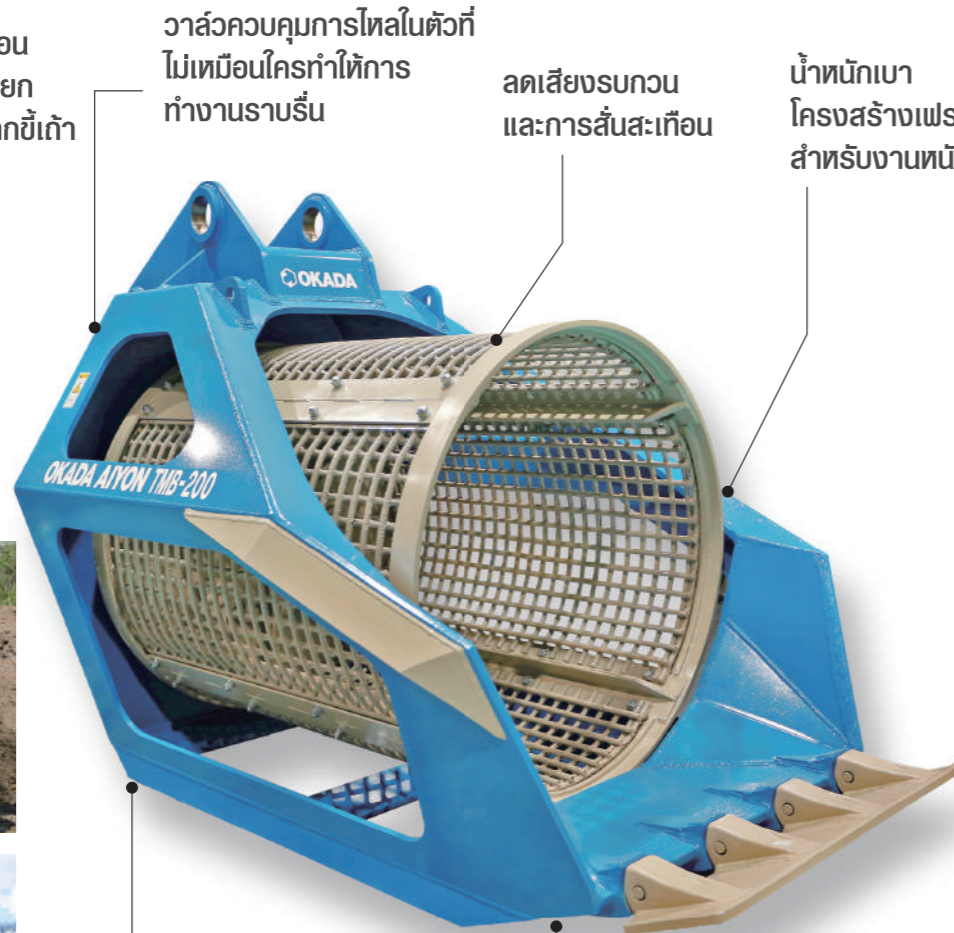
## หัวขุดร่อนคัดกรอง

ใช้แยกเศษจากงานก่อสร้างและรื้อถอน  
ออกจากดิน ทราย กรวด รวมถึงแยก  
เศษหินออกจากดิน วัสดุที่ไม่ติดไฟจากขี้เถ้า  
ในเตาเผา ดินจากรถขุด และอื่น ๆ

วาล์วควบคุมการไหลในตัวที่  
ไม่เหมือนใครทำให้การ  
ทำงานราบรื่น

ลดเสียงรบกวน  
และการสั่นสะเทือน

น้ำหนักเบา  
โครงสร้างเฟรม  
สำหรับงานหนัก



คัดกรองเศษ:  
ดิน ขยะ และสิ่งของต่าง ๆ

ส่วนรองรับด้านหน้า  
สำหรับงานหนัก

### ◆ ข้อมูลจำเพาะ (Specifications)

	Unit	TMB-60	TMB-135	TMB-200	TMB-300
น้ำหนัก	kg	730	1460	2070	2950
ความยาวโดยรวม	mm	1820	2350	2580	3100
ความสูงโดยรวม	mm	1310	1670	1835	2140
ความกว้างโดยรวม	mm	1050	1550	1680	1860
เส้นผ่านศูนย์กลางตัวคัดกรอง	mm	815	1100	1200	1400
ความยาวตัวคัดกรอง	mm	950	1250	1400	1600
ช่วงขนาดรถขุดที่เหมาะสม	ton	6-9	10-16	20-25	30-40

(หมายเหตุ) ข้อมูลจำเพาะ (Specifications) อาจเปลี่ยนแปลงได้โดยไม่ต้องแจ้งให้ทราบล่วงหน้า  
ข้อมูลจำเพาะด้านบนแสดงการใช้งานกับสัณฐานมาตรฐานของอาคาร:

# TOP series

## Breaker / หัวเจาะไฮดรอลิก



ประสิทธิภาพสูงสุด  
สำหรับการทำงานในโรงโม่หิน  
เหมืองแร่, การก่อสร้างทั่วไป, การรื้อถอน

	Unit	TOP205J	TOP300J
น้ำหนัก (ข้าง/กล่อง)	kg	1680/1780	2500/2580
ความยาวโดยรวม (ด้านข้าง/กล่อง)	mm	2284/2726	2596-3035
เส้นผ่านศูนย์กลางเข็มเจาะ	mm	135	150
แรงดันขณะใช้งาน	MPa	15-18	16-18
อัตราการไหลของน้ำมัน	L/min	110-135	160-190
ความถี่ในการเจาะ	bpm	L 360-430 H 500-560	L 370-420 H 450-530
อัตราการไหลของน้ำมัน (สำหรับรถขุด)	L/min	140-210	220-280
ขนาดรถขุดที่เหมาะสม	ton	18-26	24-36

(หมายเหตุ) ข้อมูลจำเพาะ (Specifications) อาจเปลี่ยนแปลงได้โดยไม่ต้องแจ้งให้ทราบล่วงหน้า

# Okada series

## Breaker / หัวเจาะไฮดรอลิก



คุณภาพที่สูงขึ้นเท่ากับระยะเวลาใช้งานที่ยาวนานขึ้น ทดสอบประสิทธิภาพสำหรับทุกชนิด การใช้งานเป็นมิตรกับรถขุด

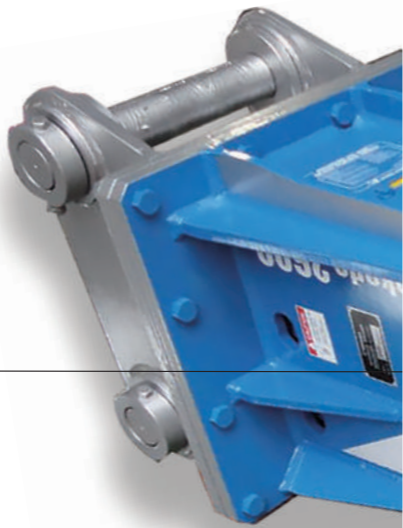
**ลูกสูบ**  
น้ำหนักที่เพิ่มขึ้นและการ ออกแบบระยะชักยาวเพื่อเพิ่มแรง กระแทกที่เหนือกว่า

**ก้านบูช**  
ความยาวที่เพิ่มขึ้นทำให้พื้นผิวการหมุน มีขนาดใหญ่ขึ้นและลดการสึกหรอให้ น้อยที่สุด

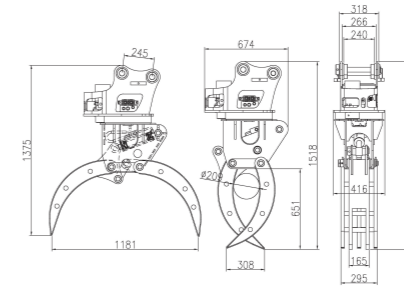


	Unit	okada150	okada200	okada250	okada400	okada650
แรงดันขณะใช้งาน	MPa	6~13	9~12	9~12	9~12	11~16
อัตราการไหลของน้ำมัน	L/min	12~25	12~25	15~30	23~70	30~65
ความเร็วในการเจาะ	bpm	930~1300	800~1400	550~1000	600~1500	600~1100
น้ำหนัก	kg	76	94	138	187	328
ความยาวโดยรวม	mm	1117	1172	1203	1443	1580
เส้นผ่านศูนย์กลางเข็มเจาะ	mm	40	40	45	57	70
ขนาดรถขุดที่เหมาะสม	ton	0.7~1.5	1.0~2.0	1.2~2.5	1.5~4	3~6.5
ช่วงอัตราการไหลน้ำมันของรถขุด	lpm	12~30	13~40	15~42	30~70	35~70

(หมายเหตุ) ข้อมูลจำเพาะ: (Specifications) อาจเปลี่ยนแปลงได้โดยไม่ต้องแจ้งให้ทราบล่วงหน้า ความยาวโดยรวมหมายถึงรวมเครื่องถือทำงานมาตรฐานและเสียด้านบน



# Hydraulic Rotation Grapple



### OHG40SG

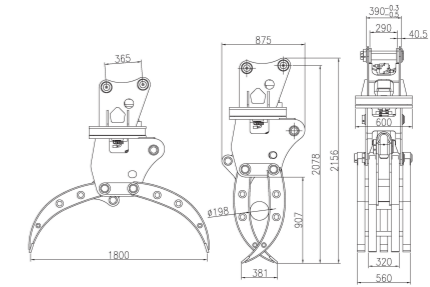
ข้อมูลจำเพาะ: (Specifications)		Single cylinder
Category	Unit	OHG40SG
น้ำหนัก	kg	310
ความยาวโดยรวม	mm	1518
ระยะปากคียบ้าสุด	mm	1181
ความกว้างของฟันคียบ (3 ซี่/2 ซี่)	mm	295/165
แรงดันที่เหมาะสม	bar	180
ขนาดรถขุดที่เหมาะสม	ton	3~5

(หมายเหตุ) ข้อมูลจำเพาะ: (Specifications) อาจเปลี่ยนแปลงได้โดยไม่ต้องแจ้งให้ทราบล่วงหน้า

### OHG150SG

ข้อมูลจำเพาะ: (Specifications)		Single cylinder
Category	Unit	OHG150SG
น้ำหนัก	kg	980
ความยาวโดยรวม	mm	2156
ระยะปากคียบ้าสุด	mm	1800
ความกว้างของฟันคียบ (3 ซี่/2 ซี่)	mm	560/320
แรงดันที่เหมาะสม	bar	190
ขนาดรถขุดที่เหมาะสม	ton	10~15

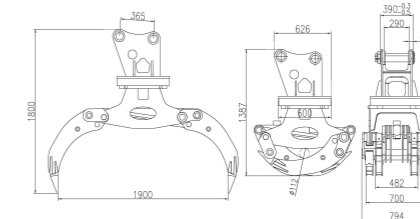
(หมายเหตุ) ข้อมูลจำเพาะ: (Specifications) อาจเปลี่ยนแปลงได้โดยไม่ต้องแจ้งให้ทราบล่วงหน้า



### OHG150SW

ข้อมูลจำเพาะ: (Specifications)		Single cylinder
Category	Unit	OHG150SW
น้ำหนัก	kg	840
ความยาวโดยรวม	mm	1800
ระยะปากคียบ้าสุด	mm	1900
ความกว้างของฟันคียบ (3 ซี่/2 ซี่)	mm	700/482
แรงดันที่เหมาะสม	bar	190
ขนาดรถขุดที่เหมาะสม	ton	10~15

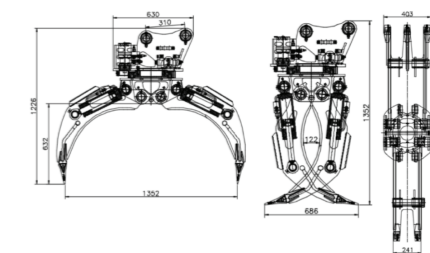
(หมายเหตุ) ข้อมูลจำเพาะ: (Specifications) อาจเปลี่ยนแปลงได้โดยไม่ต้องแจ้งให้ทราบล่วงหน้า



### OHG80D

ข้อมูลจำเพาะ: (Specifications)		Double cylinder
Category	Unit	OHG80D
น้ำหนัก	kg	450
ความยาวโดยรวม	mm	1352
ระยะปากคียบ้าสุด	mm	1352
ความกว้างของฟันคียบ (3 ซี่/2 ซี่)	mm	403/241
แรงดันที่เหมาะสม	bar	180
ขนาดรถขุดที่เหมาะสม	ton	6~9

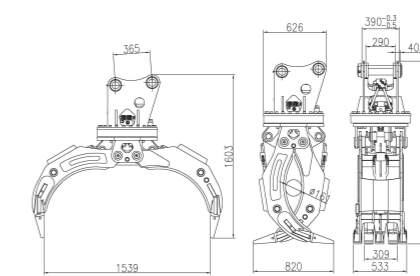
(หมายเหตุ) ข้อมูลจำเพาะ: (Specifications) อาจเปลี่ยนแปลงได้โดยไม่ต้องแจ้งให้ทราบล่วงหน้า



### OHG150D

ข้อมูลจำเพาะ: (Specifications)		Double cylinder
Category	Unit	OHG150D
น้ำหนัก	kg	883
ความยาวโดยรวม	mm	1789
ระยะปากคียบ้าสุด	mm	1539
ความกว้างของฟันคียบ (3 ซี่/2 ซี่)	mm	533/309
แรงดันที่เหมาะสม	bar	190
ขนาดรถขุดที่เหมาะสม	ton	10~15

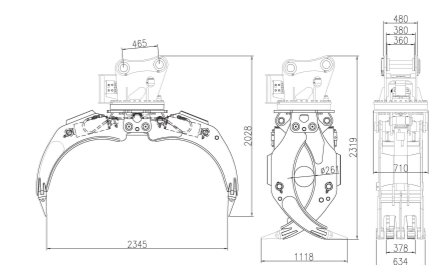
(หมายเหตุ) ข้อมูลจำเพาะ: (Specifications) อาจเปลี่ยนแปลงได้โดยไม่ต้องแจ้งให้ทราบล่วงหน้า



### OHG200D

ข้อมูลจำเพาะ: (Specifications)		Double cylinder
Category	Unit	OHG200D
น้ำหนัก	kg	1650
ความยาวโดยรวม	mm	2319
ระยะปากคียบ้าสุด	mm	2345
ความกว้างของฟันคียบ (3 ซี่/2 ซี่)	mm	634/378
แรงดันที่เหมาะสม	bar	210
ขนาดรถขุดที่เหมาะสม	ton	18~25

(หมายเหตุ) ข้อมูลจำเพาะ: (Specifications) อาจเปลี่ยนแปลงได้โดยไม่ต้องแจ้งให้ทราบล่วงหน้า



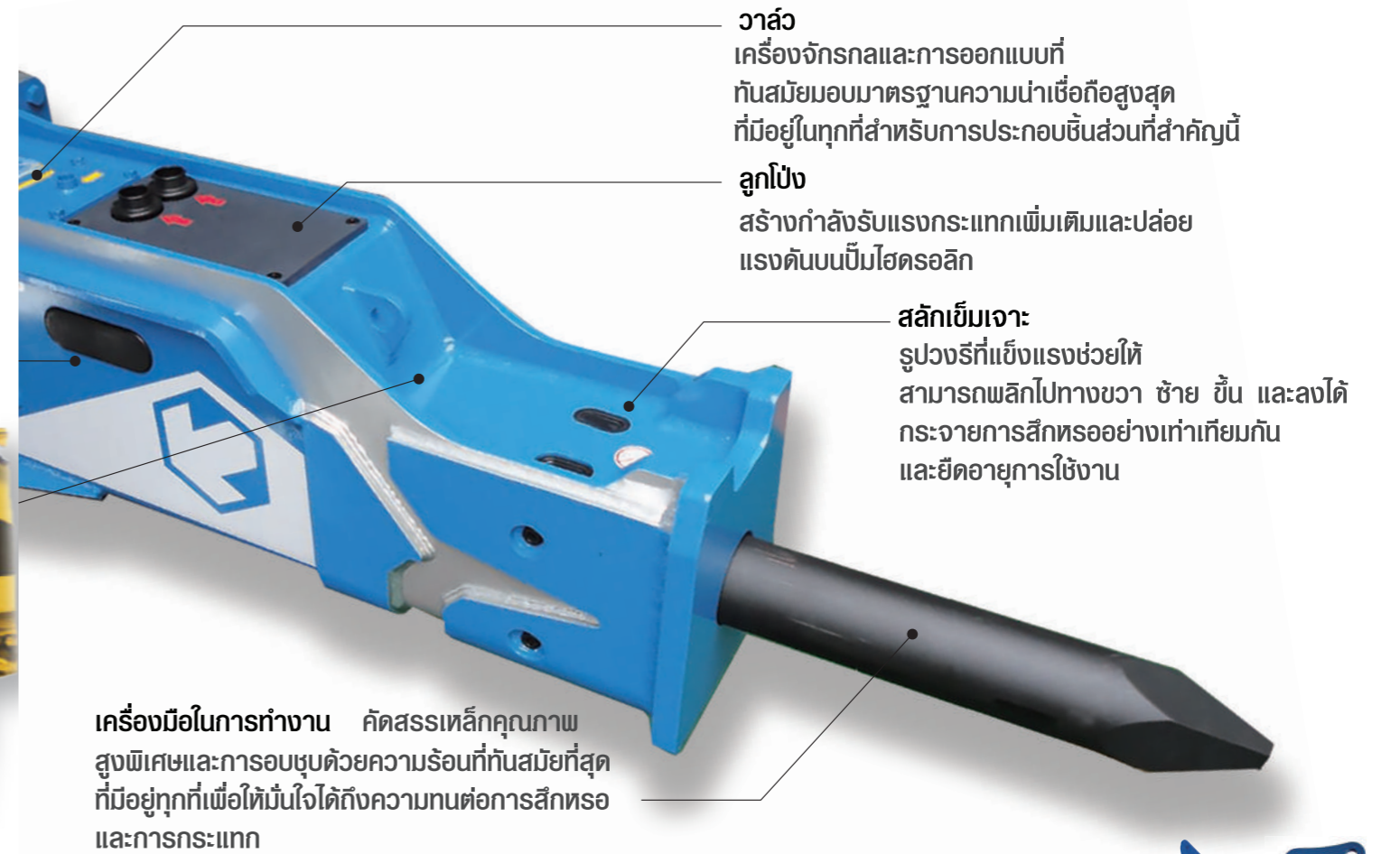
# OHG series

## หัวค้อนอกประมงค้อคาคะ

หัวค้อนอกประมงค้อคาคะเหมาะสำหรับ ทนบ / ค้อนไม้เพื่อขนถ่าย  
รวมไปถึงงานค้ดแยกและขนย้ายขยะวัสดุรีไซเคิล จำพวกเศษเหล็ก เป็นต้น  
เพียงแค่รถขุดมีไลน์หัวเจาะสามารถติดตั้งและใช้งานได้



หมุนได้  
360°

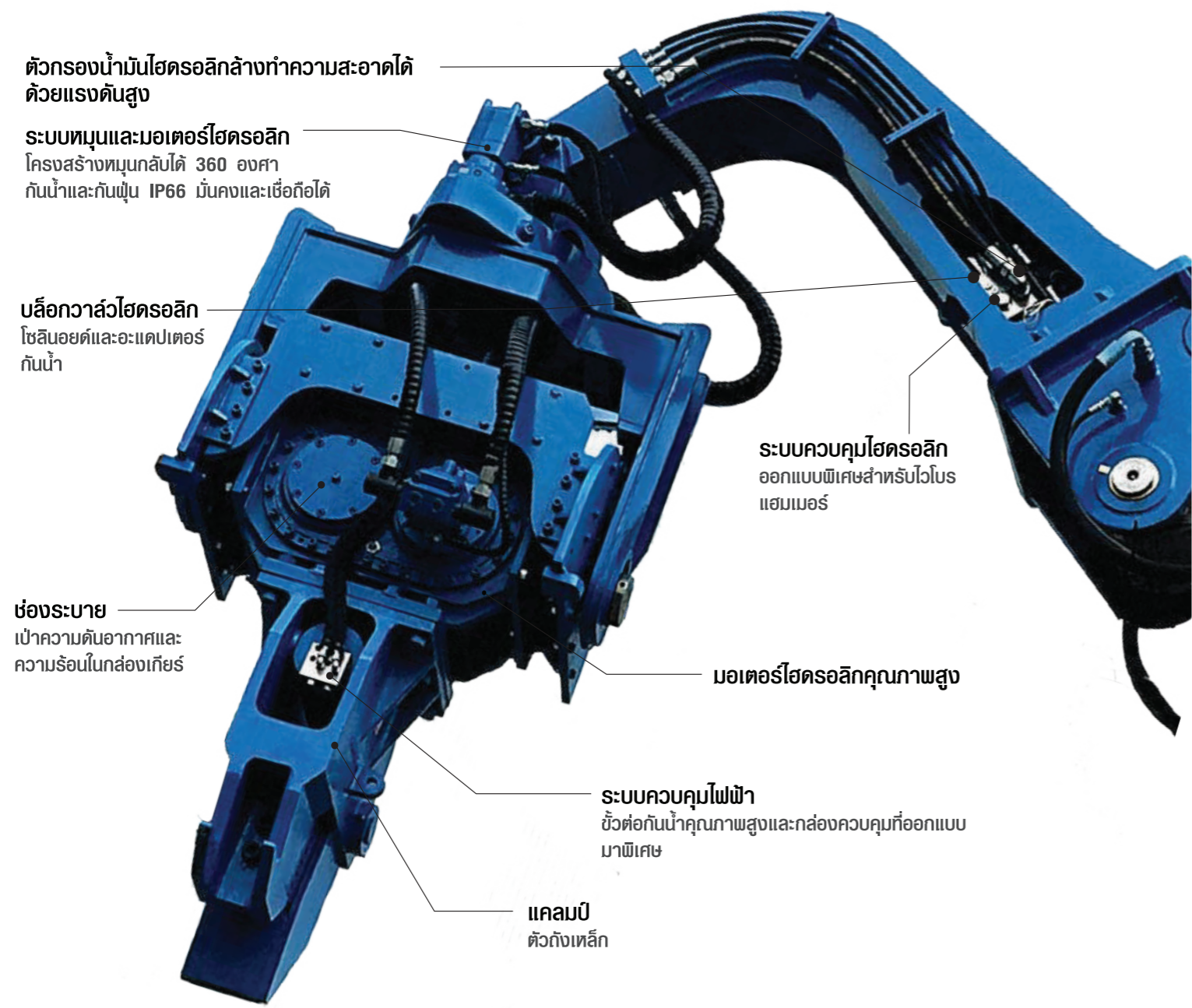


okada800	okada900	okada1000	okada1300	okada1500	okada2600	okada3600	okada4200	okada6000	TOP800	TOP1000J
12~17	14~17	14~17	14~19	14~19	14~19	14~19	15~19	15~19	15~18	17~20
35~75	45~100	50~110	75~120	65~100	120~175	180~250	170~238	230~310	280~380	350~420
400~920	400~1100	350~1000	350~900	400~900	350~600	300~500	230~470	230~500	260~360	200~280
393	495	577	830	1043	1650	2610	2900	3950	5600	6800
1647	1898	2131	2219	2305	2700	3024	3209	3687	4420	4500
75	80	90	95	105	135	150	155	169	189	210
4.5~8	4.5~9	6~10	8~13	9~15	18~26	25~36	28~42	37~60	60~80	75~100
40~110	56~120	70~135	70~140	80~140	140~210	208~290	270~400	280~350	280~382	450~500

# OVH series

## ไวโบริแฮมเมอร์

ทางออกที่ดีที่สุดสำหรับงานโยธา เทศบาล สะพาน  
ทำนบกั้นเขื่อน งานฐานราก และอื่นๆ



ตัวรองน้ำมันไฮดรอลิกล้างทำความสะอาดได้  
ด้วยแรงดันสูง

ระบบหมุนและมอเตอร์ไฮดรอลิก

โครงสร้างหมุนกลับได้ 360 องศา  
กันน้ำและกันฝุ่น IP66 มั่นคงและเชื่อถือได้

บล็อกจากวัสดุไฮดรอลิก

โซลินอยด์และอะแดปเตอร์  
กันน้ำ

ระบบควบคุมไฮดรอลิก  
ออกแบบพิเศษสำหรับไวโบริ  
แฮมเมอร์

ช่องระบาย

เข้าความดันอากาศและ  
ความร้อนในกล่องเกียร์

มอเตอร์ไฮดรอลิกคุณภาพสูง

ระบบควบคุมไฟฟ้า

เชื่อมต่อกันน้ำคุณภาพสูงและกล่องควบคุมที่ออกแบบ  
มาพิเศษ

แคลมป์

ตัวถังเหล็ก

# TSRC series

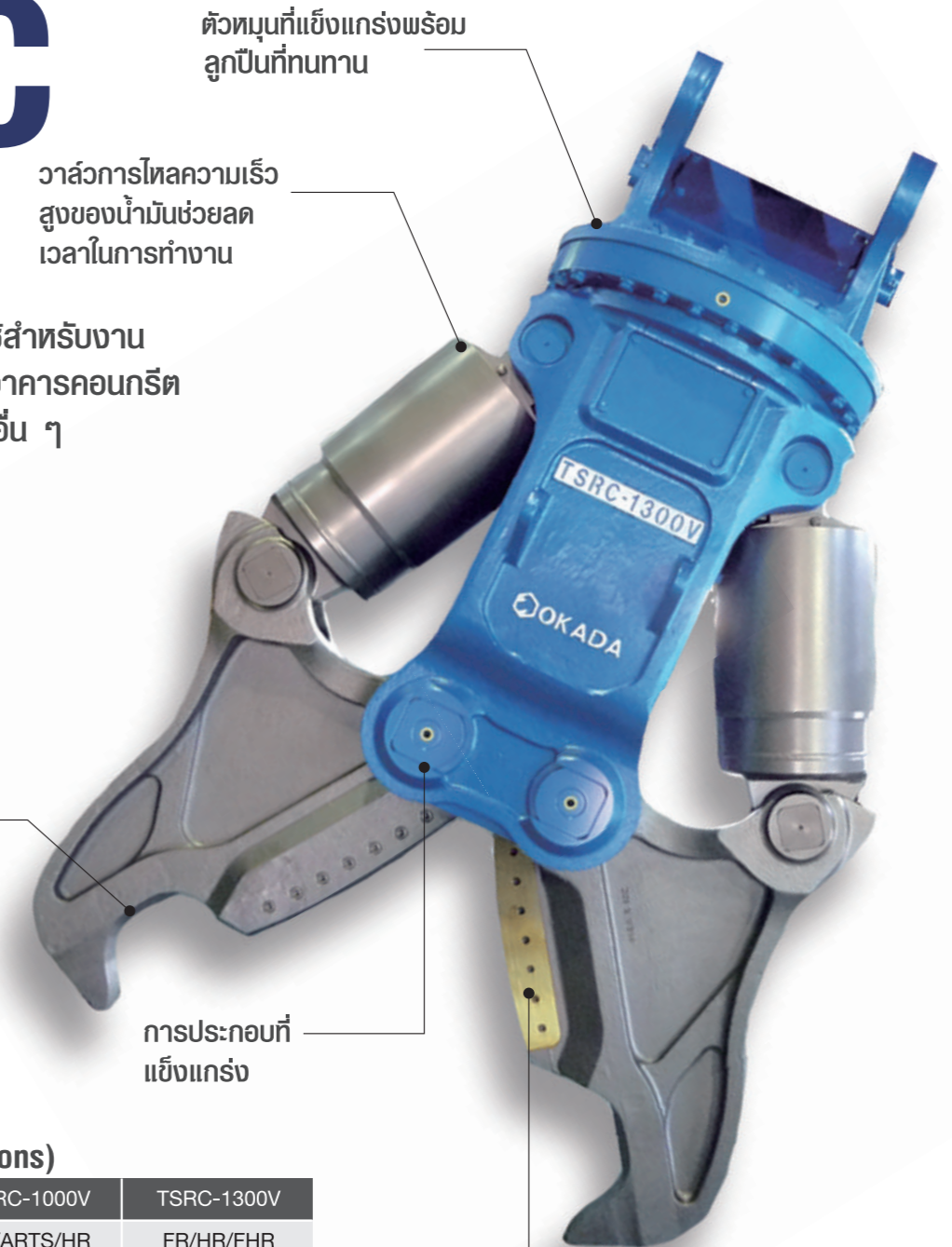
ตัวหมุนที่แข็งแกร่งพร้อม  
ลูกปืนที่ทนทาน

วาส์การไหลความเร็ว  
สูงของน้ำมันช่วยลด  
เวลาในการทำงาน

หัวหนีบอเนกประสงค์ TSRC ใช้สำหรับงาน  
โครงสร้างคอนกรีตและเหล็ก อาคารคอนกรีต  
สะพานเหล็ก อาคารเหล็ก และอื่น ๆ

โลหะผสมหล่อพิเศษที่ใช้  
ทำให้หัวหนีบมีน้ำหนักเบา  
พร้อมความทนทานที่เหนือกว่า

การประกอบที่  
แข็งแกร่ง



โบริด ARC ให้ความ  
สามารถในการตัดเฉือน  
ที่โดดเด่น

### ◆ ข้อมูลจำเพาะ (Specifications)

	Unit	TSRC-1000V	TSRC-1300V
ประเภทการหมุน		FR/ARTS/HR	FR/HR/FHR
น้ำหนัก	kg	2520/2620/2600	4040/4070/4080
ความยาวโดยรวม	mm	2445/2590/2550	2870
การเปิด้าสูงสุด / ต่ำสุด	mm	1000/0	1300/0
ความกว้างโดยรวม	mm	1540	1900
แรงหนีบ (ส่วนปลาย)	kN	950	1100
แรงตัด (ศูนย์กลาง)	kN	2470	2850
ความยาวโบริดตัด	mm	480	550
การตั้งค่าความดันหยุด	MPa	35	35
วาส์ปรับความเร็ว		YES	YES
ช่วงขนาดครกขุดที่เหมาะสม	ton	20~35	30~50

(หมายเหตุ) ข้อมูลจำเพาะ (Specifications) อาจเปลี่ยนแปลงได้โดยไม่ต้องแจ้งให้ทราบล่วงหน้า  
ข้อมูลจำเพาะด้านบนแสดงการใช้กับสลักมาตรฐานของโอคาตะ

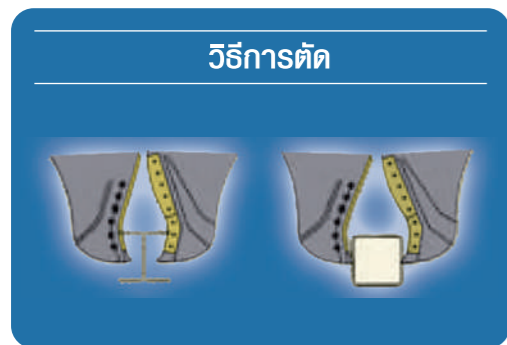
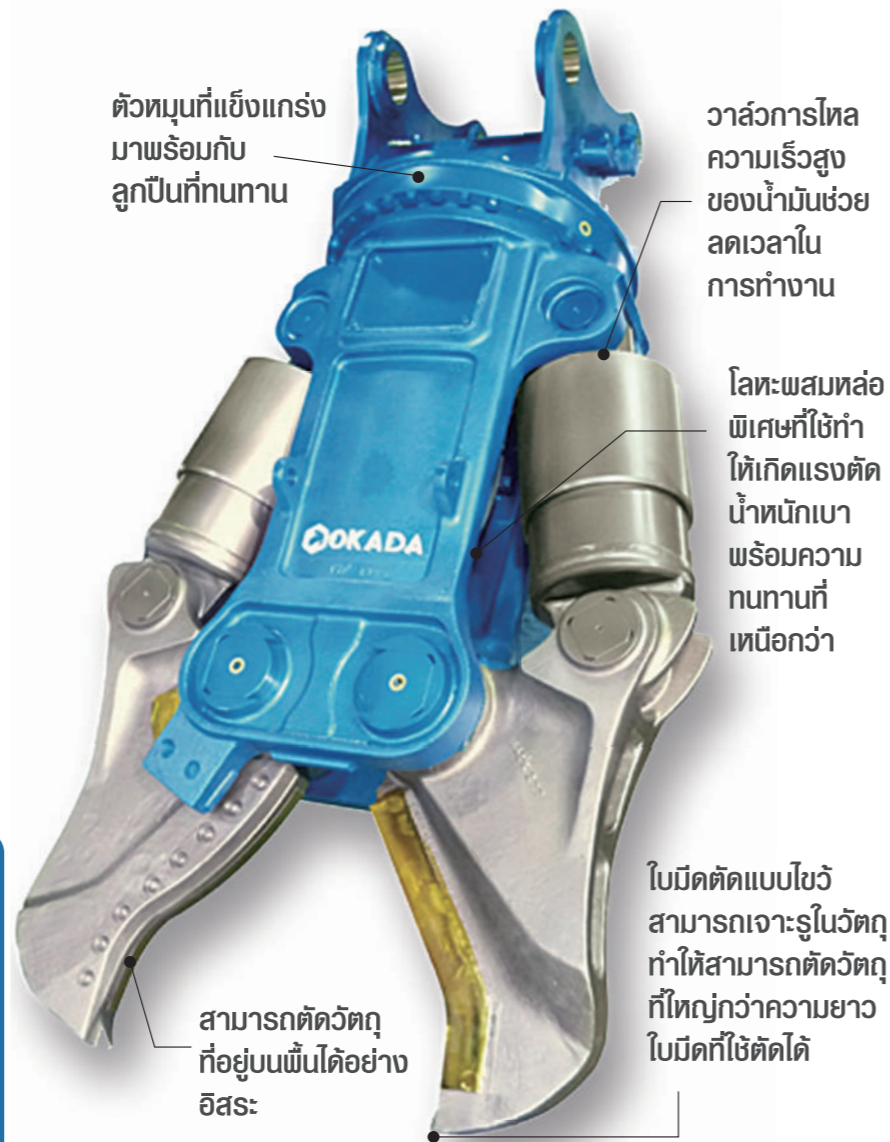




# TS-W series

## หัวตัดเหล็ก

หัวตัดเหล็กใช้สำหรับงานโครงสร้างเหล็ก



### ◆ ข้อมูลจำเพาะ (Specifications)

	Unit	TS-W650XCV
ประเภทการหมุน		FR/ARTS/HR
น้ำหนัก	kg	2450/2550/2530
ความยาวโดยรวม	mm	2370/2520/2480
ความกว้างโดยรวม	mm	1350
การเปิดอ้าสูงสุด	mm	680
ความยาวใบมีดตัด	mm	640
แรงตัด (ศูนย์กลาง)	kN	1500
แรงตัด (ส่วนปลาย)	kN	800
การตั้งค่าความดันรอกชุด	MPa	35
วาล์วปรับความเร็ว		YES
ช่วงขนาดรอกชุดที่เหมาะสม	ton	20~35

(หมายเหตุ) ข้อมูลจำเพาะ (Specifications) อาจเปลี่ยนแปลงได้โดยไม่ต้องแจ้งให้ทราบล่วงหน้า ข้อมูลจำเพาะด้านบนแสดงการใช้งานที่ปลอดภัยตามมาตรฐานของโอคาเดะ



### ◆ แคลมป์

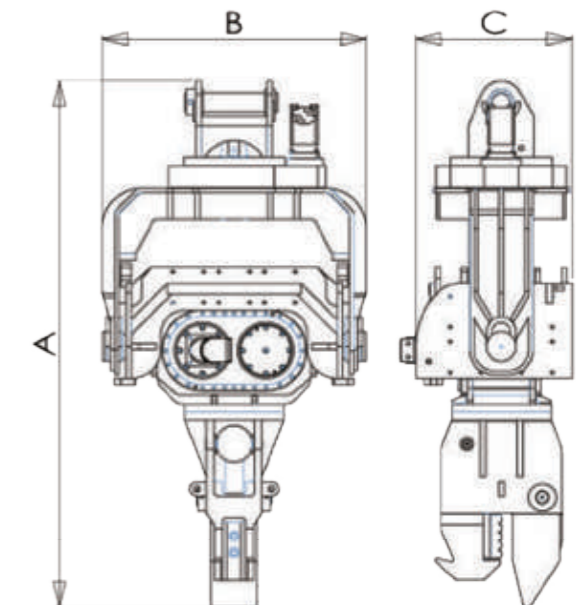


### ◆ อุปกรณ์เพิ่มเติม



### ◆ ข้อมูลจำเพาะ (Specifications)

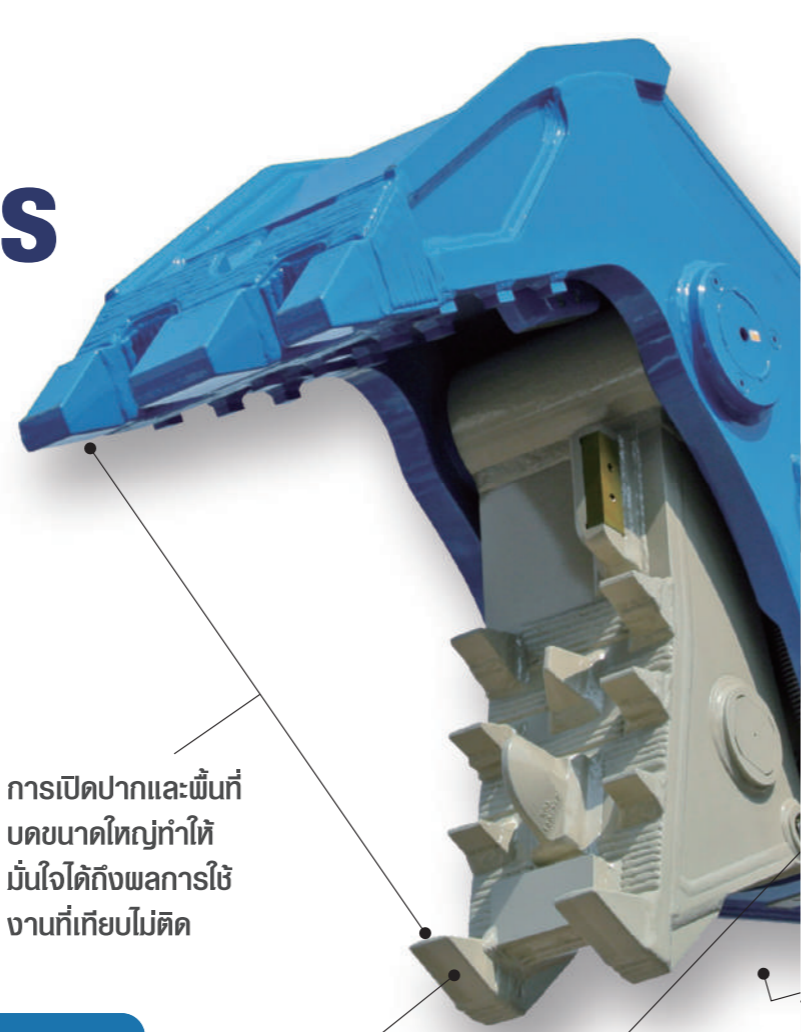
	Unit	OVH250	OVH320	OVH400	OVH480	
ความเร็วสูงสุด	rpm	3000	3000	3000	3000	
แรงเหยียดหนีบ	ton	46.2	51.3	56.5	61.6	
แรงบิดในการหมุน	Nm	9200		11000		
ความเร็วในการหมุน	rpm	12				
แรงดันขณะทำงานสูงสุด	bar	315				
อัตราการไหลของน้ำมัน	lpm	189	240	240/270	270/324	
น้ำหนักเฉพาะหัว	ton	1.7	1.8	2.15	2.2	
แคลมป์		C17,C30B		C19,C35E		
น้ำหนัก	kg	C17:520, C19:550, C30B:455, C35E:530				
รุ่นของคอกำหนด		A200C(K), A250C, A300C, A350C				
น้ำหนักของคอกำหนด	kg	A200C:750, A200CK:750, A250C:850, A300C:950, A350C:1100				
ขนาด	A	mm	2485	2485	2586	2586
	B	mm	1245	1245	1460	1460
	C	mm	737	737	737	737
ช่วงขนาดรอกชุดที่เหมาะสม	ton	20~25	27~35	35~45	40~50	



# OSC series

## หัวบด

หัวบดได้รับการพัฒนาเนื่องจากความต้องการที่เพิ่มขึ้นในการลดปริมาณการกำจัดและรีไซเคิลขยะคอนกรีตที่เกิดขึ้นระหว่างการรื้อถอนอาคารคอนกรีต การออกแบบปากหัวบดที่แบนกว้างและวาล์วปรับความเร็วภายในทำให้สามารถจับและบดคอนกรีตแผ่นใหญ่ได้อย่างรวดเร็ว



การเปิดปากและพื้นที่บดขนาดใหญ่ทำให้มั่นใจได้ถึงผลการใช้งานที่เทียบไม่ติด



ชุดแผงฟันพร้อมสลักเกลียว (OSC-280AV)

## ข้อมูลจำเพาะ (Specifications)

	Unit	OSC-35BV	OSC-70BV	OSC-135BV	OSC-200AV	OSC-280AV	OSC-360AV	OSC-500AV	OSC-650AV
น้ำหนัก	kg	275	660	1115	1750	1940	3160	4785	5630
ความยาวโดยรวม	mm	1230	1585	1995	2190	1900	2700	3110	3625
ความสูงโดยรวม	mm	715	955	1175	1410	1365	1760	2135	2210
การเปิดสูงสุด	mm	425	600	730	860	885	1105	1465	1500
ความยาวใบมีดตัด	mm	90	100	150	150	150	180	215	215
แรงหนีบ (ศูนย์กลาง)	kN	315	450	600	880	880	1000	1115	1400
การตั้งค่าความดันรูด	MPa	28	30	30	35	35	35	35	35
วาล์วปรับความเร็ว		YES	YES	YES	YES	YES	YES	YES	YES
ช่วงขนาดรูดที่เหมาะสม	ton	3-5	6-9	10-16	18-30	18-30	30-50	40-100	50-100

(หมายเหตุ) ข้อมูลจำเพาะ (Specifications) อาจเปลี่ยนแปลงได้โดยไม่ต้องแจ้งให้ทราบล่วงหน้า ข้อมูลจำเพาะด้านบนแสดงการใช้งานใช้กับสลักมาตรฐานของโอคาเดะ

แกนกระบอกสูบได้รับการป้องกันโดยฝาครอบแกน (ยกเว้นรุ่น TS-W250, TS-WB350, TS-WB500V, TS-W2200V)

ตัวหมุนที่แข็งแกร่ง มีลูกปืนที่ทนทาน



วาล์วการไหลความเร็วสูงของน้ำมันช่วยลดเวลาในการทำงาน (ยกเว้นรุ่น TS-W250, TS-W350)

การประกอบที่แข็งแกร่ง

พื้นที่หนีบที่กว้างขึ้นและลึกขึ้น

“ลิ่มรูปเปลือกหอย” ให้ความสามารถในการบดสูง

วาล์วการไหลความเร็วสูงติดตั้งอยู่ในกระบอกสูบ ช่วยให้รอบการทำงานเร็วขึ้น

แขนลิ่มสำหรับเจาะโครงสร้างคอนกรีต



# TS-WB series

## หัวทิ่มคอนกรีต

หัวทิ่มสำหรับงานรื้อถอนโครงสร้างคอนกรีต เสริมแรง อาคารคอนกรีต สะพานคอนกรีต และงานฐานรากคอนกรีต

โลหะผสมหล่อพิเศษที่ใช้ทำให้หัวทิ่ม น้ำหนักเบาพร้อมความทนทานที่เหนือกว่า



ตัวบดดีสั้น: ทำให้ใช้งานได้ง่าย

### ◆ ข้อมูลจำเพาะ (Specifications)

	Unit	TS-WB250	TS-WB350	TS-WB500V	TS-WB620V	TS-WD950VL	TS-WB950V	TS-WB1000V
ประเภทการหมุน		FR	FR	FR/ARTS/HR	FR/ARTS/HR	FR/ARTS/HR	FR/ARTS/HR	FR
น้ำหนัก	kg	148	250	480/530/540	760/860/880	1300/1390/1380	1600/1670/1660	2170
ความยาวโดยรวม	mm	925	1070	1390/1480/1480	1670/1860/1850	2065/2175/2120	2140/2295/2280	2425
ความกว้างโดยรวม	mm	615	680	835	1105	1365	1405	1530
การเปิดอ้าและการปิดสูงสุด	mm	250/0	360/0	500/0	620/0	950/0	950/0	1030/0
แรงทิ่ม (ส่วนปลาย)	kN	175	240	330	355	570	605	750
การตั้งค่าความดันรอกชุด	MPa	21	25	25	28	35	35	35
วาล์วปรับความเร็ว		-	-	YES	YES	YES	YES	YES
ช่วงขนาดรอกชุดที่เหมาะสม	ton	1.5~2.5	2.5~5	4~7	6~13	11~16	12~25	18~30

	Unit	TS-WB1100V	TS-WD1200V	TS-WB1400V	TS-WD1700V	TS-WB1900V	TS-W2200V	TS-WB2400V
ประเภทการหมุน		FR/ARTS/HR	FR/ARTS/HR	FR/HR	FHR	FHR	FR/HR	FHR
น้ำหนัก	kg	2460/2560/2540	2530/2640/2620	4000/4030	4760	7380	9590/9590	11900
ความยาวโดยรวม	mm	2525/2675/2635	2530/2720/2680	2970	3160	3560	3705	4050
ความกว้างโดยรวม	mm	1625	1730	1995	2335	2600	3090	3160
การเปิดอ้าและการปิดสูงสุด	mm	1100/0	1200/0	1400/0	1700/0	1900/0	2200/0	2400/0
แรงทิ่ม (ศูนย์กลาง)	kN	940	970	1100	1280	2000	2100	2150
การตั้งค่าความดันรอกชุด	MPa	35	35	35	35	35	35	35
วาล์วปรับความเร็ว		YES	YES	YES	YES	YES	YES	YES
ช่วงขนาดรอกชุดที่เหมาะสม	ton	20~35	20~35	30~50	40~70	70~100	70~100	100~

(หมายเหตุ) ข้อมูลจำเพาะ (Specifications) อาจเปลี่ยนแปลงได้โดยไม่ต้องแจ้งให้ทราบล่วงหน้า ข้อมูลจำเพาะด้านบนแสดงการใช้งานกับสลิคมาตรฐานของโอคาเดะ

# ประเภทแม่เหล็กไฟฟ้า



แม่เหล็กไฟฟ้าใช้พลังงานจากแบตเตอรี่ 24V ของเครื่องยนต์รอกชุด จึงไม่จำเป็นต้องใช้เครื่องกำเนิดไฟฟ้าเพิ่มเติม

### ◆ ข้อมูลจำเพาะ (Specifications)

	Unit	OSC-135MBV	OSC-200MBV2	OSC-200HMBV2
น้ำหนัก	kg	1375	2155	2175
ความยาวโดยรวม	mm	1840	2145	2145
ความสูงโดยรวม	mm	1355	1575	1575
การเปิดอ้าสูงสุด	mm	730	870	870
ความยาวใบมีดตัด	mm	150	150	150
แรงทิ่ม (ศูนย์กลาง)	kN	600	880	880
การตั้งค่าความดันรอกชุด	MPa	30	35	35
วาล์วปรับความเร็ว		YES	YES	YES
ช่วงขนาดรอกชุดที่เหมาะสม	ton	10-16	18-30	18-30
ขนาดแม่เหล็ก	mm	600x475	715x555	715x555
แรงดันไฟฟ้าสำหรับแม่เหล็ก	V	24	24	24

(หมายเหตุ) ข้อมูลจำเพาะ (Specifications) อาจเปลี่ยนแปลงได้โดยไม่ต้องแจ้งให้ทราบล่วงหน้า ข้อมูลจำเพาะด้านบนแสดงการใช้งานกับสลิคมาตรฐานของโอคาเดะ



# AP series

## หัวบด

หัวบดได้รับการพัฒนาเนื่องจากความต้องการที่เพิ่มขึ้นในการลดปริมาณการกำจัด และรีไซเคิลขยะคอนกรีตที่เกิดขึ้นระหว่างการรื้อถอนอาคารคอนกรีต



สั้มีลักษณะรูปทรงพิเศษและทำมาจากเหล็ก Hardox ช่วยทำให้สามารถบดและบดคอนกรีตได้ดีและมีประสิทธิภาพ รวมถึงสามารถทำงานได้มากขึ้นทำงานให้เสร็จเร็วขึ้น

ซิลที่อยู่ด้านในกระบอกสูบ เป็นชนิด NOK Japan seals จากญี่ปุ่น มีความทนทาน อายุการใช้งานนานมากขึ้น

ใช้กระบอกสูบ Trunnion cylinder ที่มีความกะทัดรัด ทำให้ใช้งานง่าย การทำงานรวดเร็ว และสะดวกยิ่งขึ้น

### ◆ ข้อมูลจำเพาะ (Specifications)

	Unit	AP-40	AP-80	AP-150	AP-200	AP-200V	AP-350V
น้ำหนัก	kg	275	690	1185	1410	1450	2900
ความยาวโดยรวม	mm	1203	1635	1808	2000	2000	2189
ความสูงโดยรวม	mm	689	1021	1199	1243	1243	1675
การเปิดกว้างสูงสุด	mm	354	610	700	726	726	995
แรงหนีบ (ศูนย์กลาง)	ton	29.4	41	61.7	85	105	100
การตั้งค่าแรงดัน	Mpa	25	28	28	32	32	32
วาล์วปรับความเร็ว		N/A	N/A	N/A	N/A	YES	YES
ช่วงขนาดครกขุดที่เหมาะสม	ton	3~5	6~9	11~15	12~20	12~20	28~36

(หมายเหตุ) ข้อมูลจำเพาะ (specifications) อาจเปลี่ยนแปลงได้โดยไม่ต้องแจ้งให้ทราบล่วงหน้า

# TS-S series

หัวหนีบอเนกประสงค์ TS-S สามารถใช้ได้กับทั้งคอนกรีตเสริมแรงและโครงสร้างเหล็ก



โลหะผสมหล่อพิเศษที่ใช้ทำให้หัวหนีบน้ำหนักเบาพร้อมความทนทานที่เหนือกว่า



ตัวหมุนที่แข็งแกร่งพร้อมลูกปืนที่ทนทาน

ใบมีด ARC ให้ความสามารถในการตัดเฉือนที่โดดเด่น

## พินคอนกรีต

### ◆ ข้อมูลจำเพาะ (Specifications)

	Unit	TS-S250C	TS-S320C	TS-S430C	TS-S550C	TS-S660C
ประเภทการหมุน		FR/ARTS/HR	FR/ARTS/HR	FR/ARTS/HR	FR/ARTS/HR	FHR
น้ำหนัก	kg	280/325/330	755/775/775	1395/1475/1455	2420/2520/2500	3755
ความยาวโดยรวม	mm	1155/1255/1255	1630/1635/1630	2055/2195/2195	2445/2590/2550	2835
ความกว้างโดยรวม	mm	605	875	1115	1400	1618
การเปิดกว้างสูงสุด	mm	325	475	565	690	815
การเปิดใบมีดสูงสุด	mm	220	340	400	515	630
ความยาวใบมีดตัด	mm	220/250	320/380	420/500	550/600	660/720
แรงหนีบ (ศูนย์กลาง)	kN	405	745	1080	1910	2310
การตั้งค่าความดัน	MPa	25	28	30	35	35
วาล์วปรับความเร็ว		-	-	-	-	-
ช่วงขนาดครกขุดที่เหมาะสม	ton	3~5	6~13	10~25	20~35	30~50

(หมายเหตุ) ข้อมูลจำเพาะ (Specifications) อาจเปลี่ยนแปลงได้โดยไม่ต้องแจ้งให้ทราบล่วงหน้า  
ข้อมูลจำเพาะด้านบนแสดงการใช้งานใช้กับสลิคมาตรฐานของโอคาเดะ