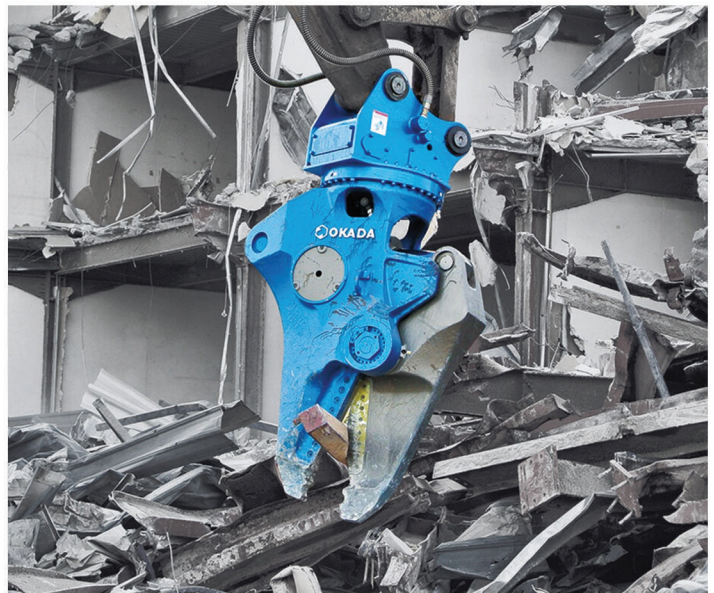




กลุ่มผลิตภัณฑ์
ของโอคาเดะ

Vol. **30.4**
ตุลาคม 2567
ฉบับภาษาไทย



OKADA QUALITY

คุณภาพมาตรฐานโอคาเดะ

เราให้บริการด้วยนวัตกรรมที่มีส่วนช่วยรักษาโลกของเรา
ด้วยผลิตภัณฑ์ที่มีประสิทธิภาพ และคุณภาพสูง ในการใช้งานอย่างมืออาชีพ
เป็นมิตร และเหมาะสมกับรถขุดทุกยี่ห้อ การ์นต์แบรนด์โอคาเดะ ด้วยมาตรฐานจากญี่ปุ่น





โอคาตะ อะฮิยา คอร์ปอเรชั่นพัฒนาอุปกรณ์ต่อพ่วงที่หลากหลาย หัวเจาะไฮดรอลิก หัวบีบคอนกรีต หัวบด และหัวคืบ เพื่อติดตั้งบนรถขุด รถตักหน้าขุดหลัง รถตักอเนกประสงค์ และจัดหาแนวทางที่เหมาะสมในอุตสาหกรรมการรื้อถอน อุตสาหกรรมรีไซเคิล งานวิศวกรรมโยธา การก่อสร้างโครงสร้างพื้นฐาน และอื่นๆ

เราทำงานอย่างต่อเนื่องเพื่อพัฒนาเทคโนโลยีและเครื่องจักรใหม่ในอุตสาหกรรมการรื้อถอนและเป็นผู้นำในอุตสาหกรรมทั่วโลก

ชื่อบริษัท

โอคาตะ อะฮิยา คอร์ปอเรชั่น

สำนักงานใหญ่

4-1-18 Kaigandori, Minato-ku, Osaka 552-0022 Japan

TEL: + 81- (0) 6-6576-1268

FAX: + 81- (0) 6-6576-1516

ชื่อบริษัท

บริษัท โอคาตะ อะฮิยา (ประเทศไทย) จำกัด

ที่ตั้งสำนักงาน

71/2 หมู่ 8 ต.เชียงรากน้อย อ.บางปะอิน จ.พระนครศรีอยุธยา 13160

เว็บไซต์

<https://www.okada.co.th>

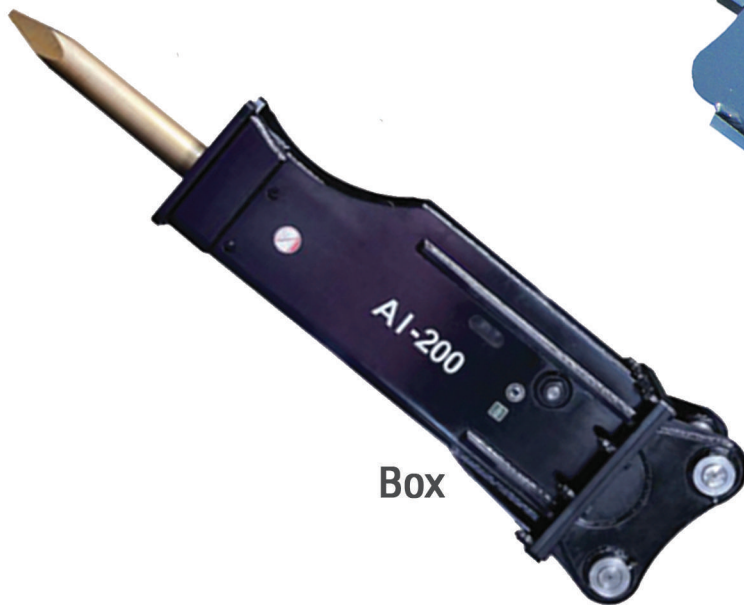
โทร

03-575-0124, 063-447-4466

AI series

Breaker / หัวเจาะไฮดรอลิก

คุณภาพที่สูงขึ้นเท่ากับระยะเวลาการใช้งานที่ยาวนานขึ้น
การใช้งานเป็นมิตรกับรถขุดทุกยี่ห้อ



Box



Side Mount

◆ ข้อมูลจำเพาะ (Specifications)

		AI-20	AI-35	AI-65	AI-80	AI-150	AI-200N	AI-200	AI-350
น้ำหนัก	side	110kg	134kg	258kg	362kg	760kg	1768kg	1816kg	2554kg
	box	150kg	192kg	342kg	436kg	894kg	1762kg	1810kg	2428kg
ความยาวโดยรวม	side	1070mm	1170mm	1345mm	1556mm	1907mm	2454mm	2454mm	2795mm
	box	1220mm	1363mm	1558mm	1850mm	2235mm	2849mm	2849mm	3213mm
เส้นผ่านศูนย์กลางเข็มเจาะ	mm	45	53	68	75	100	140	140	155
แรงดันขณะใช้งาน	MPa	9~12	9~12	11~14	12.5~15	15~17	16~18	16~18	16~18
อัตราการไหลของน้ำมัน	L/min	20~30	25~50	40~70	50~90	80~110	97~139	97~139	180~240
ความถี่ในการเจาะ	bpm	700~1200	600~1100	500~900	400~800	350~700	350~500	350~500	300~450
ขนาดรถขุดที่เหมาะสม	ton	1.2~2.5	2.5~4.0	4~6.5	6~9	10~15	18~26	18~26	28~35

(หมายเหตุ) ข้อมูลจำเพาะ (Specifications) อาจเปลี่ยนแปลงได้โดยไม่ต้องแจ้งให้ทราบล่วงหน้า



	AI-450	AI-550
Weight	2916kg	4100kg
Weight	2751kg	3661kg
Height	2820mm	3189mm
Height	3337mm	3765mm
Power	165	175
Power	16~18	16~18
Stroke	200~260	210~290
Stroke	250~400	200~350
Stroke	30~45	40~55



งานรื้อถอน



งานก่อสร้างทั่วไป



งานเหมือง

TOPseries

Breaker / หัวเจาะไฮดรอลิก



ประสิทธิภาพสูงสุด
สำหรับการทำงานในโรงโม่หิน
เหมืองแร่, การก่อสร้างทั่วไป, การรื้อถอน



ระบบป้องกันการยิงเปล่า(Anti blank firing system)
ในรุ่น TOP205J / 300J เท่านั้น

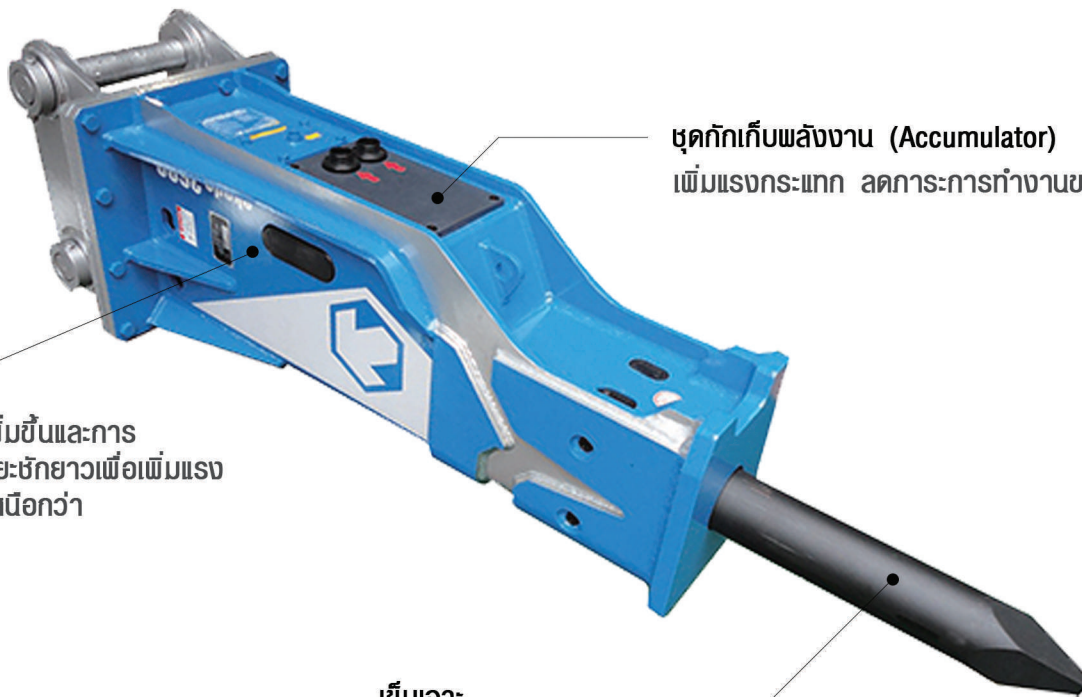
	Unit	TOP205J	TOP300J
น้ำหนัก (ข้าง/กล่อง)	kg	1680/1780	2500/2580
ความยาวโดยรวม (ด้านข้าง/กล่อง)	mm	2284/2726	2596-3035
เส้นผ่านศูนย์กลางเข็มเจาะ	mm	135	150
แรงดันขณะใช้งาน	MPa	15~18	16~18
อัตราการไหลของน้ำมัน	L/min	110~135	160~190
ความเร็วในการเจาะ	bpm	L 360-430 H 500-560	L 370-420 H 450-530
อัตราการไหลของน้ำมัน (สำหรับรถขุด)	L/min	140~210	220~280
ขนาดรถขุดที่เหมาะสม	ton	18~26	24~36

(หมายเหตุ) ข้อมูลจำเพาะ: (Specifications) อาจเปลี่ยนแปลงได้โดยไม่ต้องแจ้งให้ทราบล่วงหน้า

Okada series

Breaker / หัวเจาะไฮดรอลิก

ด้วยระยะเวลาการใช้งานที่ยาวนานขึ้น เกือบเท่ากับคุณภาพที่สูงขึ้น โดยทุกยูนิตได้ผ่านการทดสอบประสิทธิภาพ สามารถติดตั้งได้กับรถขุดทุกยี่ห้อ และสามารถเลือกขนาดได้ตามความเหมาะสมต่อการใช้งาน



ชุดกักเก็บพลังงาน (Accumulator)
เพิ่มแรงกระแทก ลดภาระการทำงานของบีมไฮดรอลิก

ลูกสูบ
น้ำหนักที่เพิ่มขึ้นและการ
ออกแบบระยะชักยาวเพื่อเพิ่มแรง
กระแทกที่เหนือกว่า

เข็มเจาะ
ผลิตจากเหล็กคุณภาพสูง ผ่านกระบวนการชุบอบ
ด้วยความร้อนทั่วทั้งชิ้นงานด้วยเทคโนโลยีทันสมัย
ทั่วตลอดทั้งพื้นผิว เพื่อเพิ่มความแข็งแกร่ง
ทนทานต่อการสึกหรอ และเจาะกระแทก

	Unit	okada150	okada200	okada250	okada400	okada650	okada800	okada900	okada1000	okada1300	okada1500	okada2600	okada3600	okada4200	okada6000
แรงดันขณะใช้งาน	MPa	6-13	9-12	9-12	9-12	11-16	12-17	14-17	14-17	14-19	14-19	14-19	14-19	15-19	15-19
อัตราการไหลของน้ำมัน	L/min	12-25	12-25	15-30	23-70	30-65	35-75	45-100	50-1100	75-120	65-100	120-175	180-250	170-238	230-310
ความเร็วในการเจาะ	bpm	930-1300	800-1400	550-1000	600-1500	600-1100	400-920	400-1100	350-1000	350-900	400-900	350-600	300-500	230-470	230-500
น้ำหนัก	kg	76	94	138	187	328	393	495	577	830	1043	1650	2610	2900	3950
ความยาวโดยรวม	mm	1117	1172	1203	1443	1580	1647	1898	2131	2219	2305	2700	3024	3209	3687
เส้นผ่านศูนย์กลางเข็มเจาะ	mm	40	40	45	57	70	75	80	90	95	105	135	150	155	169
ขนาดรถขุดที่เหมาะสม	ton	0.7-1.5	1.0-2.0	1.2-2.5	1.5-4	3-6.5	4.5-8	4.5-9	6-10	8-13	9-15	18-26	25-36	28-42	37-60
ช่วงอัตราการไหลน้ำมันของรถขุด	lpm	12-30	13-40	15-42	30-70	35-70	40-110	56-120	70-135	70-140	80-140	140-210	208-290	270-400	280-350

(หมายเหตุ) ข้อมูลเฉพาะ (Specifications) อาจเปลี่ยนแปลงได้โดยไม่ต้องแจ้งให้ทราบล่วงหน้า ความยาวโดยรวมหมายถึงรวมเครื่องมือทำงานมาตรฐานและเสียด้านบน

OVH series

ไวโบริสมอเตอร์

ทางเลือกที่ดีที่สุดสำหรับงานโยธา สร้างสะพาน
ทำนบกั้นน้ำ เขื่อน งานฐานราก และอื่นๆ

ระบบแกนหมุนชนิดมอเตอร์ไฮดรอลิก

สามารถหมุนได้ 360 องศา ไป-กลับ
ป้องกันน้ำและฝุ่นละอองในอากาศได้
ด้วยมาตรฐาน IP66

บล็อกควาส์ไฮดรอลิก

โซลินอยด์และชุดสายไฟ
ชนิดกันน้ำ

ตัวระบายอากาศ

ไหลลมและลดอุณหภูมิความร้อน
ในกล่องเกียร์

ระบบชุดควบคุมไฮดรอลิก

ออกแบบพิเศษเอกลักษณ์เฉพาะตัว
สำหรับไวโบริสมอเตอร์โอคาตะเท่านั้น

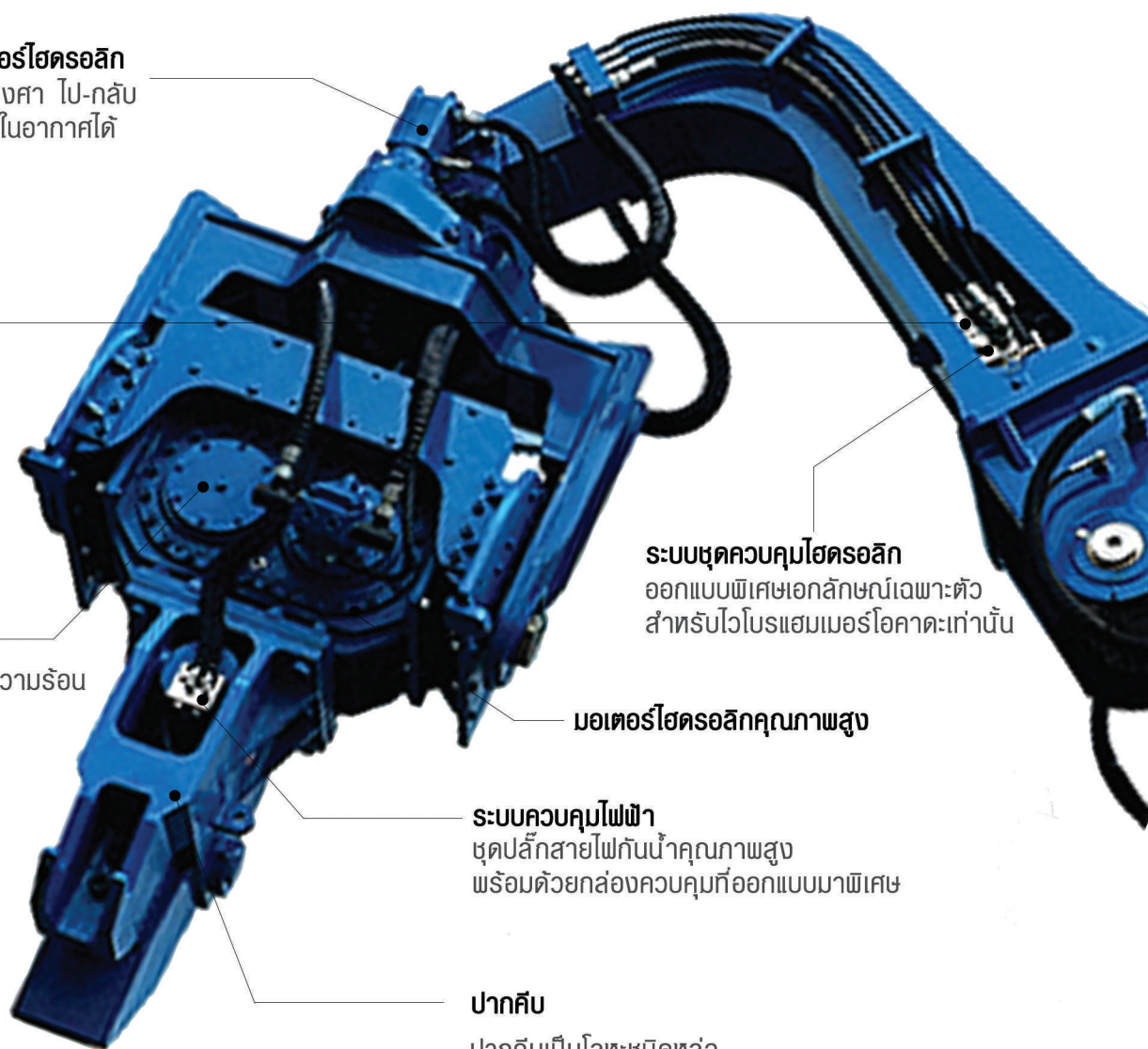
มอเตอร์ไฮดรอลิกคุณภาพสูง

ระบบควบคุมไฟฟ้า

ชุดปลั๊กสายไฟกันน้ำคุณภาพสูง
พร้อมด้วยกล่องควบคุมที่ออกแบบมาพิเศษ

ปากคืบ

ปากคืบเป็นโลหะชนิดหล่อ



OKADA ไวโบนแฮมเมอร์โอคาเดะ



แคลมป์



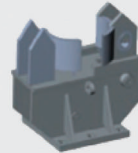
C17
สำหรับท่อนเหล็ก
H-Beam หรือซีคไฟล์



C19
สำหรับท่อน
ซีคไฟล์



C30B
สำหรับท่อน
เสาคีมคอนกรีต
ทรงจตุรัส



C35E
สำหรับท่อน
เสาคีมคอนกรีต
ทรงกลม

อุปกรณ์เสริม



ปลอกทรงสี่เหลี่ยม
เพื่อท่อนเสาค
อนกรีตทรงจตุรัส



แท่งเจาะดิน
1.5/3.0 เมตร



ปลอกทรงกลมเพื่อ
ท่อนเสาคอนกรีตทรงกลม
Ø300/400 มิลลิเมตร



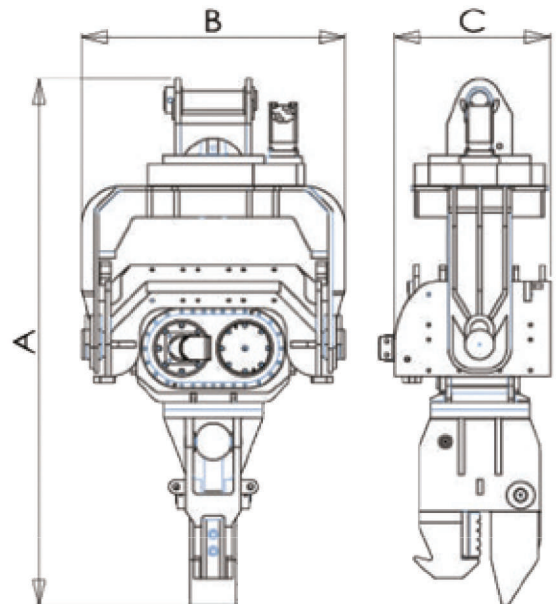
แท่งเจาะตัวต่อขยายเพื่อ
เพิ่มความยาวในการเจาะดิน
ด้วยข้อเกลียว
1.5/3.0 เมตร



ดอกสว่านเพื่อใช้เจาะดิน
Ø300*1.5 เมตร

◆ ข้อมูลจำเพาะ: (Specifications)

	Unit	OVH250	OVH320	OVH400	OVH480	
รอบมอเตอร์สูงสุด	rpm	3000	3000	3000	3000	
แรงท่อน้ำหนัก	ton	46.2	51.3	56.5	61.6	
แรงบิดในการหมุน	nm	9200		11000		
ความเร็วในการหมุน	rpm	12				
แรงดันขณะทำงานสูงสุด	bar	315				
อัตราการไหลของน้ำมัน	lpm	189	240	240/270	270/324	
น้ำหนักเฉพาะหัว	ton	1.7	1.8	2.15	2.2	
แคลมป์		C17, C30B		C19, C35E		
น้ำหนัก	kg	C17:520, C19:550, C30B:455, C35E:530				
รุ่นของคอกำหนด/วงข้าง		A200C(K), A250C, A300C, A350C				
น้ำหนักของคอกำหนด/วงข้าง	kg	A200C:750, A200C(K):750, A250C:850, A300C:950, A350C:1100				
ขนาด	A	mm	2485	2485	2586	2586
	B	mm	1245	1245	1460	1460
	C	mm	737	737	737	737
ขนาดรถขุดที่เหมาะสม	ton	20-25	27-35	35-45	40-50	

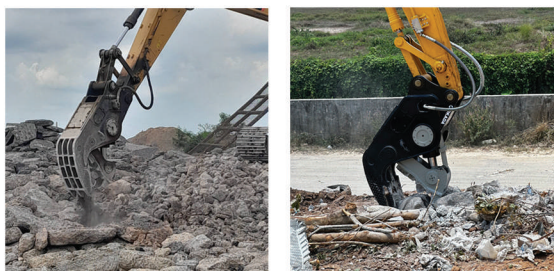


AP series (trunnion type)

หัวบีบสำหรับงานรื้อถอน

บีบย่อยคอนกรีตได้ทุกชนิด แยกเหล็กและปูนได้อย่างมีประสิทธิภาพ
ลดต้นทุนการจัดการเศษวัสดุ ตอบโจทย์ทุกความต้องการในการรื้อถอน

ฟันบดมีลักษณะรูปทรงพิเศษและ
ทำมาจากวัสดุชนิดพิเศษ
ช่วยเพิ่มประสิทธิภาพในการบีบและ
บดคอนกรีต ทำงานได้มากขึ้น
ในเวลาให้น้อยลง



กระบอกลูกสูบเป็นชนิด Trunnion cylinder
ขนาดกะทัดรัดคล่องตัว ใช้งานง่าย

◆ ข้อมูลจำเพาะ (Specifications)

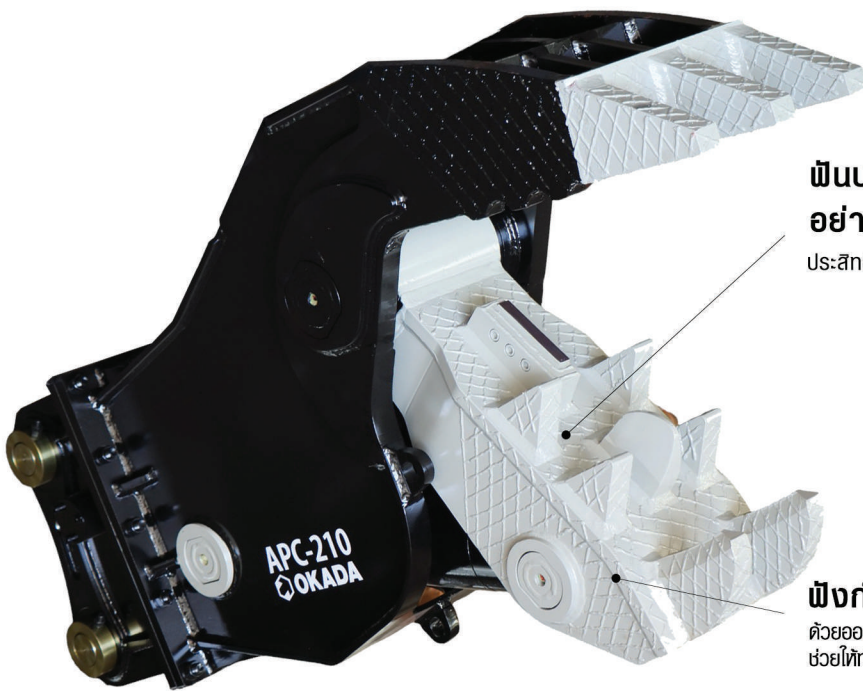
	Unit	AP-40	AP-80	AP-150	AP-200	AP-200V	AP-350V
น้ำหนัก	kg	275	690	1185	1410	1450	2900
ความยาวโดยรวม	mm	1203	1635	1808	2000	2000	2189
ความสูงโดยรวม	mm	689	1021	1199	1243	1243	1675
การเปิดอ้าสูงสุด	mm	354	610	700	726	726	995
แรงหนีบ (ศูนย์กลาง)	ton	29.4	41	61.7	85	105	100
การตั้งค่าแรงดัน	Mpa	25	28	28	32	32	32
วาล์วปรับความเร็ว		N/A	N/A	N/A	N/A	YES	YES
ช่วงขนาดรถขุดที่เหมาะสม	ton	3~5	6~9	11~15	12~20	12~20	28~36

(หมายเหตุ) ข้อมูลจำเพาะ (specifications) อาจเปลี่ยนแปลงได้โดยไม่ต้องแจ้งให้ทราบล่วงหน้า

APC series (Clevis type)

หัวจับสำหรับงานรื้อถอน

ทรงพลังทุกการบิด บีบ เต็มประสิทธิภาพทุกงานรื้อถอน
ลดเสียงรบกวน และ ไม่ก่อให้เกิดแรงสั่นสะเทือนขณะปฏิบัติงาน

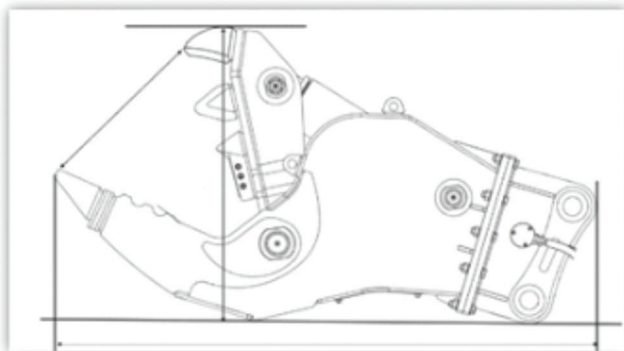


ฟันบด (Tooth Shape) ถูกดีไซน์ อย่างเป็นเอกลักษณ์

ประสิทธิภาพโดดเด่นในการบด โดยฟันบดที่ถูกต้องออกแบบมาเป็นพิเศษ

ฟังก์ชันสปีดวาล์ว (Option for speed valve)

ด้วยอุปกรณ์สปีดวาล์ว หัวจับ APC Series ควบคุมความเร็วการหมุนของปากจับ
ช่วยให้ทำงานได้เร็วขึ้นกว่าปกติ 37.5%



	Unit	APC-150	APC-210(V)
น้ำหนัก	kg	1,185	1,800
ความยาวโดยรวม	mm	2,126	2,280
ความสูงโดยรวม	mm	1,273	1,300
การเปิดกว้างสูงสุด	mm	700	770
แรงหนีบ (ศูนย์กลาง)	ton	58	80
การตั้งค่าแรงดัน	MPa	32	30
วาล์วปรับความเร็ว		No	No (option yes)
ช่วงขนาดรถขุดที่เหมาะสม	ton	11~15t	18~26t

(หมายเหตุ) ข้อมูลจำเพาะ: (Specifications) อาจเปลี่ยนแปลงโดยไม่แจ้งให้ทราบล่วงหน้า

TS-S series

หัวหนีบอเนกประสงค์ TS-S สามารถใช้ได้กับ ทั้งคอนกรีตเสริมแรงและโครงสร้างเหล็ก



โลหะผสมหล่อพิเศษที่ใช้ทำให้หัวหนีบน้ำหนักเบาพร้อมความทนทานที่เหนือกว่า



ตัวหมุนที่แข็งแกร่งพร้อมลูกปืนที่ทนทาน

ใบมีด ARC ให้ความสามารถในการตัดเฉือนที่โดดเด่น

พินคอนกรีต

◆ ข้อมูลจำเพาะ (Specifications)

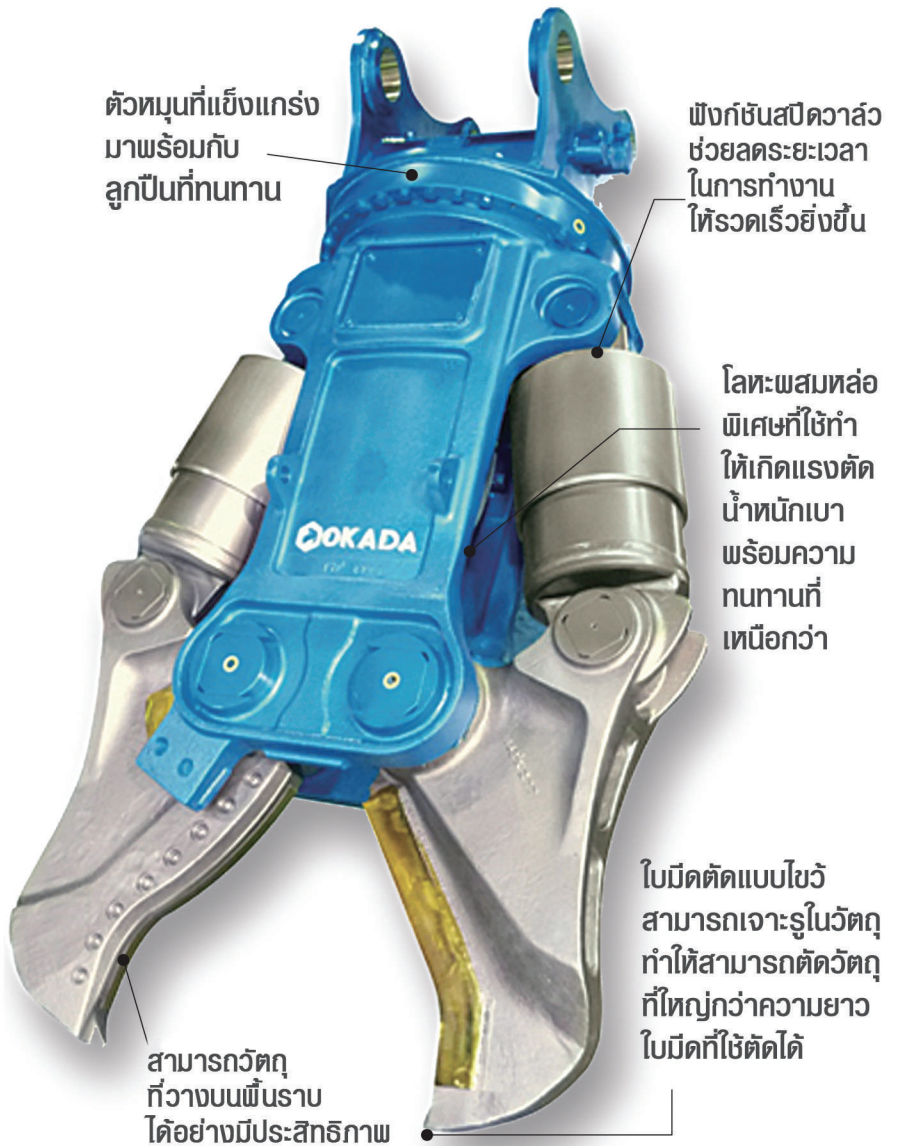
	Unit	TS-S250C	TS-S320C	TS-S430C	TS-S550C	TS-S660C
ประเภทการหมุน		FR/ARTS/HR	FR/ARTS/HR	FR/ARTS/HR	FR/ARTS/HR	FHR
น้ำหนัก	kg	280/325/330	755/775/775	1395/1475/1455	2420/2520/2500	3755
ความยาวโดยรวม	mm	1155/1255/1255	1630/1635/1630	2055/2195/2195	2445/2590/2550	2835
ความกว้างโดยรวม	mm	605	875	1115	1400	1618
การเปิดอ้าสูงสุด	mm	325	475	565	690	815
การเปิดใบมีดสูงสุด	mm	220	340	400	515	630
ความยาวใบมีดตัด	mm	220/250	320/380	420/500	550/600	660/720
แรงหนีบ (ศูนย์กลาง)	kN	405	745	1080	1910	2310
การตั้งค่าความดันรอกชุด	MPa	25	28	30	35	35
วาล์วปรับความเร็ว		-	-	-	-	-
ช่วงขนาดรอกชุดที่เหมาะสม	ton	3~5	6~13	10~25	20~35	30~50

(หมายเหตุ) ข้อมูลจำเพาะ (Specifications) อาจเปลี่ยนแปลงได้โดยไม่ต้องแจ้งให้ทราบล่วงหน้า
ข้อมูลจำเพาะด้านบนแสดงการใช้งานกับสลักมาตรฐานของโอคาเดะ

TS-W series

หัวตัดเหล็กแบบไฮดรอลิก

หัวตัดเหล็กใช้สำหรับงานโครงสร้างเหล็ก



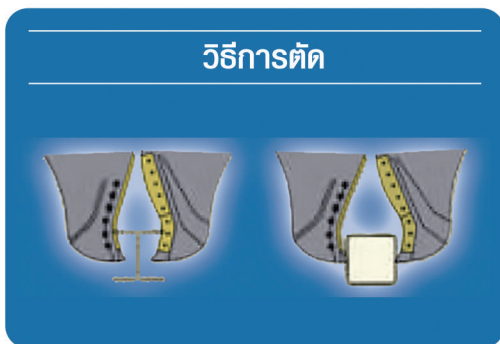
ตัวหมุนที่แข็งแกร่งมาพร้อมกับลูกปืนที่ทนทาน

ฟังก์ชันสปีดวาล์วช่วยลดระยะเวลาในการทำงานให้รวดเร็วยิ่งขึ้น

โลหะผสมหล่อพิเศษที่ใช้ทำให้เกิดแรงดันน้ำหนักเบาพร้อมความทนทานที่เหนือกว่า

ใบมีดตัดแบบไฮดรอลิกสามารถเจาะรูในวัตถุ ทำให้สามารถตัดวัตถุที่ใหญ่กว่าความยาวใบมีดที่ใช้ตัดได้

สามารถวัตถุที่วางบนพื้นราบได้อย่างมีประสิทธิภาพ



◆ ข้อมูลจำเพาะ: (Specifications)

	Unit	TS-W650XCV
ประเภทการหมุน		FR/ARTS/HR
น้ำหนัก	kg	2450/2550/2530
ความยาวโดยรวม	mm	2370/2520/2480
ความกว้างโดยรวม	mm	1350
การเปิดอ้าสูงสุด	mm	680
ความยาวใบมีดตัด	mm	640
แรงตัด (ศูนย์กลาง)	kN	1500
แรงตัด (ส่วนปลาย)	kN	800
การตั้งค่าความดันรอกชุด	MPa	35
วาล์วปรับความเร็ว		YES
ช่วงขนาดรอกชุดที่เหมาะสม	ton	20-35

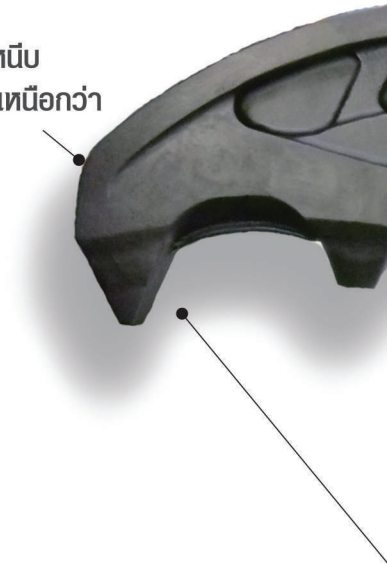
(หมายเหตุ) ข้อมูลจำเพาะ: (Specifications) อาจเปลี่ยนแปลงได้โดยไม่ต้องแจ้งให้ทราบล่วงหน้า
ข้อมูลจำเพาะด้านบนแสดงการใช้งานที่ปลอดภัยตามมาตรฐานของอาคาร:

TS-WB series

หัวหนีบคอนกรีต

หัวหนีบสำหรับงานรื้อถอนโครงสร้างคอนกรีต
เสริมแรง อาคารคอนกรีต สะพานคอนกรีต
และงานฐานรากคอนกรีต

โลหะผสมหล่อพิเศษที่ใช้ทำให้หัวหนีบ
น้ำหนักเบาพร้อมความทนทานที่เหนือกว่า



◆ ข้อมูลจำเพาะ (Specifications)

	Unit	TS-WB250	TS-WD350	TS-WD500V	TS-WD720V	TS-WD950VL	TS-WB950V
ประเภทการหมุน		FR	FR	FR/ARTS/HR	FR/ARTS/HR	FR/ARTS/HR	FR/ARTS/HR/FHR
น้ำหนัก	kg	150	250	480/530/540	780/880/890	1300/1350/1350	1600/1670/1660/1680
ความยาวโดยรวม	mm	925	1,070	1390/1480/1480	1680/1880/1870	2065/2175/2120	2140/2295/2280/2280
ความกว้างโดยรวม	mm	615	680	835	1215	1365	1405
การเปิดอ้าและการปิดสูงสุด	mm	250/0	360/0	500/0	720/0	950/0	950/0
แรงหนีบ (ส่วนปลาย)	kN	180	240	330	355	570	605
การตั้งค่าความดันรอกชุด	Mpa	21	25	25	28	35	35
วาล์วปรับความเร็ว		-	-	YES	YES	YES	YES
ช่วงขนาดรอกชุดที่เหมาะสม	ton	1.5-2.5	2.5-4	4-7	6-13	11-16	12-25

	Unit	TS-WD1100V	TS-WD1200V	TS-WB1400V	TS-WB1700V-2	TS-WB1900V	TS-WD2200V	TS-WB2400V
ประเภทการหมุน		FR/ARTS/HR/FHR	FR/ARTS/HR/FHR	FR/HR/FHR	FHR	FHR	FHR	FHR
น้ำหนัก	kg	2450/2560/2530/2540	2490/2600/2580/2590	4000/4030/4040	4,880	7,300	9,800	11,900
ความยาวโดยรวม	mm	2465/2675/2635/2635	2530/2720/2680/2680	2,920	3,160	3,545	3,900	4,050
ความกว้างโดยรวม	mm	1625	1730	1995	2335	2600	3000	3160
การเปิดอ้าและการปิดสูงสุด	mm	1100/0	1200/0	1400/0	1700/0	1900/0	2200/0	2400/0
แรงหนีบ (ส่วนปลาย)	kN	940	970	1100	1370	2000	2100	2150
การตั้งค่าความดันรอกชุด	Mpa	35	35	35	35	35	35	35
วาล์วปรับความเร็ว		YES	YES	YES	YES	YES	YES	YES
ช่วงขนาดรอกชุดที่เหมาะสม	ton	20-35	20-35	30-50	40-70	70-100	70-100	100-

(หมายเหตุ) ข้อมูลจำเพาะ (Specifications) อาจเปลี่ยนแปลงได้โดยไม่ต้องแจ้งให้ทราบล่วงหน้า ข้อมูลจำเพาะด้านบนแสดงการใช้งานใช้กับสลักมาตรฐานของโอคาเดะ

OKADA หัวหนึบสำหรับงานรื้อถอนอาคาร

การ์ดป้องกันแกนกระบอกสูบ
(ยกเว้นรุ่น TS-W250, TS-WB350,
TS-WB500V, TS-W2200V)

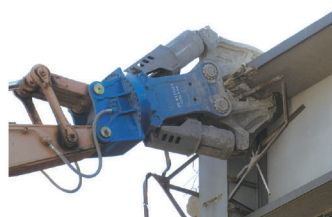
ลูกปืนแกนหมุนแข็งแรง
ทนทานและมีประสิทธิภาพสูง

ฟังก์ชันสปิดวาล์ว
ช่วยลดระยะเวลา
ในการทำงาน
ให้รวดเร็วยิ่งขึ้น

การประกอบที่ได้มาตรฐาน
มั่นคงและแข็งแรง

พื้นที่หนึบที่
กว้างและลึกขึ้น

มีรูปทรงโค้ง
เพื่อช่วยให้
จับวัตถุได้กระชับ
และใช้งานได้
สะดวกยิ่งขึ้น



OKADA หัวคีบอเนกประสงค์โอกาส



OHG series

หมุนได้
360°

หัวคีบอเนกประสงค์

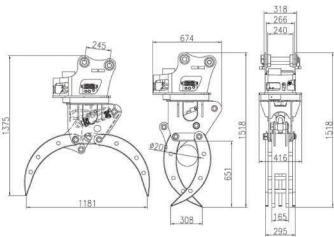
เหมาะสำหรับคืบ(เพื่อขนถ่ายไม้) รวมไปถึงงานคัดแยกและขนย้าย
ขยะ วัสดุรีไซเคิล จำพวกเศษเหล็ก เป็นต้น

(หมายเหตุ) หัวคีบอเนกประสงค์ OHGseries สามารถใช้งานกับรถขุดที่มีการติดตั้งท่อไลน์หัวเจาะ (one way) ได้

OHG40SG

ข้อมูลจำเพาะ: (Specifications)		Single cylinder
Category	Unit	OHG40SG
น้ำหนัก	kg	310
ความยาวโดยรวม	mm	1518
ระยะปากคืบล่าสุด	mm	1181
ความกว้างของฟันคืบ (3 ชี/2 ชี)	mm	295/165
แรงดันที่แนะนำ	bar	180
ขนาดรถขุดที่เหมาะสม	ton	3-5

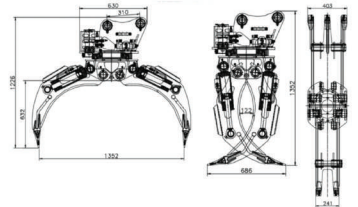
(หมายเหตุ) ข้อมูลจำเพาะ: (Specifications) อาจเปลี่ยนแปลงได้โดยไม่ต้องแจ้งให้ทราบล่วงหน้า



OHG80D

ข้อมูลจำเพาะ: (Specifications)		Double cylinder
Category	Unit	OHG80D
น้ำหนัก	kg	450
ความยาวโดยรวม	mm	1352
ระยะปากคืบล่าสุด	mm	1352
ความกว้างของฟันคืบ (3 ชี/2 ชี)	mm	403/241
แรงดันที่แนะนำ	bar	180
ขนาดรถขุดที่เหมาะสม	ton	6-9

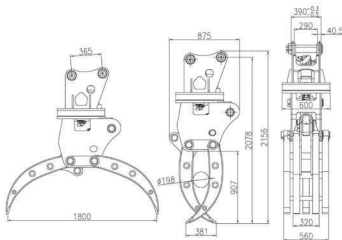
(หมายเหตุ) ข้อมูลจำเพาะ: (Specifications) อาจเปลี่ยนแปลงได้โดยไม่ต้องแจ้งให้ทราบล่วงหน้า



OHG150SG

ข้อมูลจำเพาะ: (Specifications)		Single cylinder
Category	Unit	OHG150SG
น้ำหนัก	kg	980
ความยาวโดยรวม	mm	2156
ระยะปากคืบล่าสุด	mm	1800
ความกว้างของฟันคืบ (3 ชี/2 ชี)	mm	560/320
แรงดันที่แนะนำ	bar	190
ขนาดรถขุดที่เหมาะสม	ton	10-15

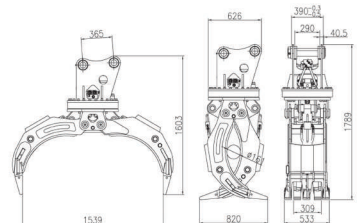
(หมายเหตุ) ข้อมูลจำเพาะ: (Specifications) อาจเปลี่ยนแปลงได้โดยไม่ต้องแจ้งให้ทราบล่วงหน้า



OHG150D

ข้อมูลจำเพาะ: (Specifications)		Double cylinder
Category	Unit	OHG150D
น้ำหนัก	kg	883
ความยาวโดยรวม	mm	1789
ระยะปากคืบล่าสุด	mm	1539
ความกว้างของฟันคืบ (3 ชี/2 ชี)	mm	533/309
แรงดันที่แนะนำ	bar	190
ขนาดรถขุดที่เหมาะสม	ton	10-15

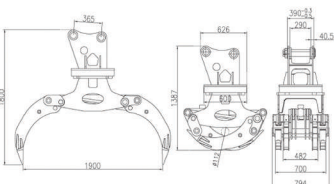
(หมายเหตุ) ข้อมูลจำเพาะ: (Specifications) อาจเปลี่ยนแปลงได้โดยไม่ต้องแจ้งให้ทราบล่วงหน้า



OHG150SW

ข้อมูลจำเพาะ: (Specifications)		Single cylinder
Category	Unit	OHG150SW
น้ำหนัก	kg	840
ความยาวโดยรวม	mm	1800
ระยะปากคืบล่าสุด	mm	1900
ความกว้างของฟันคืบ (3 ชี/2 ชี)	mm	700/482
แรงดันที่แนะนำ	bar	190
ขนาดรถขุดที่เหมาะสม	ton	10-15

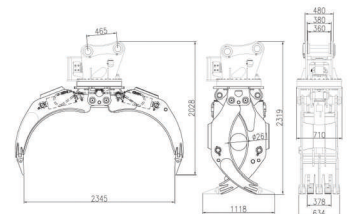
(หมายเหตุ) ข้อมูลจำเพาะ: (Specifications) อาจเปลี่ยนแปลงได้โดยไม่ต้องแจ้งให้ทราบล่วงหน้า



OHG200D

ข้อมูลจำเพาะ: (Specifications)		Double cylinder
Category	Unit	OHG200D
น้ำหนัก	kg	1650
ความยาวโดยรวม	mm	2319
ระยะปากคืบล่าสุด	mm	2345
ความกว้างของฟันคืบ (3 ชี/2 ชี)	mm	634/378
แรงดันที่แนะนำ	bar	210
ขนาดรถขุดที่เหมาะสม	ton	18-25

(หมายเหตุ) ข้อมูลจำเพาะ: (Specifications) อาจเปลี่ยนแปลงได้โดยไม่ต้องแจ้งให้ทราบล่วงหน้า



TMB series

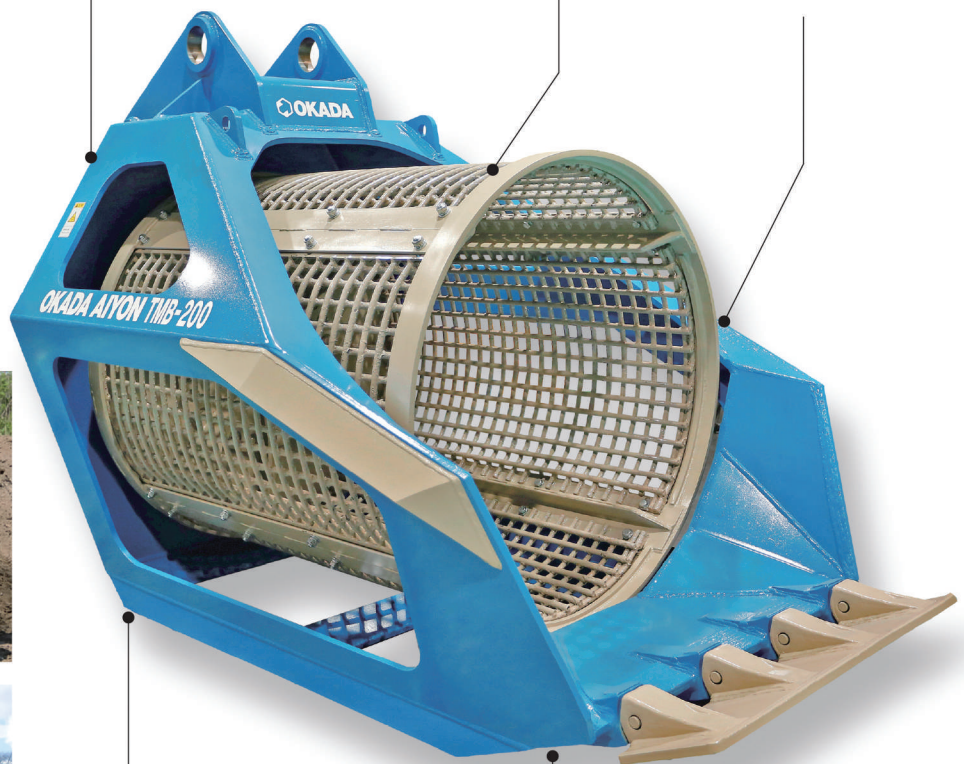
หัวบดร้อนคัดกรอง

ตัวช่วยในการแยกเศษวัสดุจากงานก่อสร้างและรีไซเคิล อกจากดิน ทราย กรวด รวมถึงแยกเศษหินออกจากดิน วัสดุที่ไม่ติดไฟจากเก้าอี้ในเตาเผา เศษดินต่างๆ จากการขุด และอื่นๆ

ติดตั้งวาล์วพิเศษภายใน เพื่อเพิ่มประสิทธิภาพในการทำงานช่วยให้ระบบทำงานได้อย่างคล่องตัวและราบรื่น

ลดเสียงรบกวนและการสั่นสะเทือน

โครงสร้างน้ำหนักเบา แต่แข็งแรงออกแบบมาเพื่อรองรับงานหนักได้อย่างมีประสิทธิภาพ



ตะกร้าคัดกรอง คักแยกดิน ขยะและเศษวัสดุต่างๆ

ส่วนรองรับด้านหน้า สำหรับงานหนัก



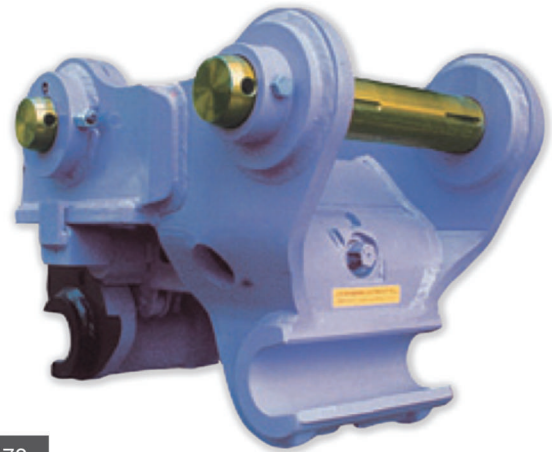
◆ ข้อมูลจำเพาะ (Specifications)

	Unit	TMB-60	TMB-135	TMB-200	TMB-300
น้ำหนัก	kg	730	1460	2070	2950
ความยาวโดยรวม	mm	1820	2350	2580	3100
ความสูงโดยรวม	mm	1310	1670	1835	2140
ความกว้างโดยรวม	mm	1050	1550	1680	1860
เส้นผ่านศูนย์กลางตัวคัดกรอง	mm	815	1100	1200	1400
ความยาวตัวคัดกรอง	mm	950	1250	1400	1600
ช่วงขนาดรถขุดที่เหมาะสม	ton	6~9	10~16	20~25	30~40

(หมายเหตุ) ข้อมูลจำเพาะ (Specifications) อาจเปลี่ยนแปลงได้โดยไม่ต้องแจ้งให้ทราบล่วงหน้า
ข้อมูลจำเพาะด้านบนแสดงการใช้กับสลิมาตรฐานของโอคาตะ

OK series

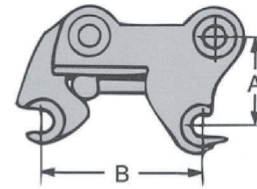
หัวถอดเปลี่ยนเร็ว



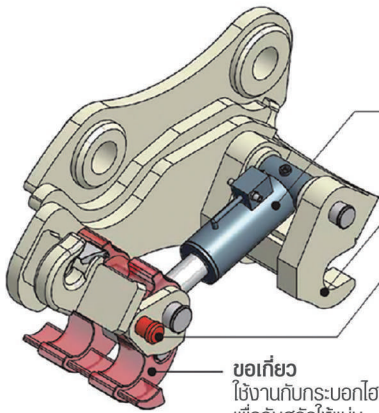
◆ ข้อมูลจำเพาะสำหรับแบบกลไก (Specifications)

	Unit	OK-10	OK-20	OK-25	OK-45	OK-70	
น้ำหนัก	kg	40	50	100	180	380	
A	mm	200	225	260	310	380	
B	สูงสุด	mm	290	350	420	500	630
	ต่ำสุด	mm	130	220	230	300	360
ช่วงขนาดรถขุดที่เหมาะสม	ton	3	4	6	12	20	

(หมายเหตุ) ข้อมูลจำเพาะ (Specifications) อาจเปลี่ยนแปลงได้โดยไม่ต้องแจ้งให้ทราบล่วงหน้า



OKH series

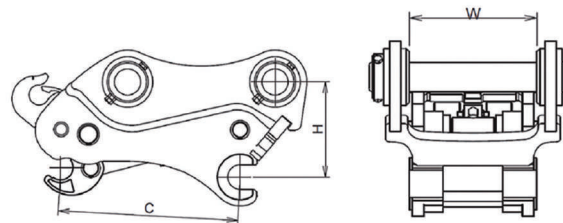


กระบอกไฮดรอลิก
พร้อมวาล์วลิคในตัว
แม่แต่ในกรณีที่ใช้สายไฮดรอลิกล้มเหลว
ขอยังจะยังคงทำงานอยู่

ตะขอยึด

สลักเซฟตี้
ติดตั้งหลังจาก
ที่เชื่อมต่อขอยังแล้ว

ขอยัง
ใช้งานกับกระบอกไฮดรอลิก
เพื่อจับสลักให้แน่น



◆ ข้อมูลจำเพาะสำหรับรุ่นไฮดรอลิก (Specifications)

	Unit	OKH-20	OKH-45	OKH-60	OKH-80	OKH-150	OKH-250
น้ำหนัก	kg	26~34	32~49	60~75	70~91	175~210	270~350
ระยะสลัก (C)	mm	83~155	135~220	220~310	240~390	360~450	380~535
ความสูงของสลัก (H)	mm	145~165	150~170	145~165	175~183	220~240	285~290
ความกว้าง (W)	mm	95~119	122~150	150~172	160~200	218~275	305~334
เส้นผ่านศูนย์กลางสลัก	mm	30	40	45	50	65	80
ช่วงขนาดรถขุดที่เหมาะสม	ton	1.5~1.8	2.0~3.8	4.0~5.5	6.0~8.0	9.0~15	18~23

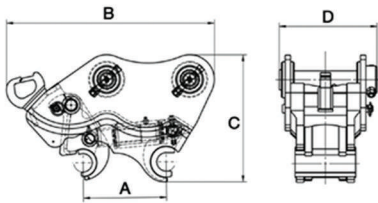
(หมายเหตุ) ข้อมูลจำเพาะ (Specifications) อาจเปลี่ยนแปลงได้โดยไม่ต้องแจ้งให้ทราบล่วงหน้า น้ำหนักอาจแตกต่างกันได้ขึ้นอยู่กับประเภทของรถขุด
ระยะสลัก (C) คำนวณบนพื้นฐานของรุ่นเครื่องยนต์ขุดรถขุด

series OMQ/OHQ

หัวถอดเปลี่ยนเร็ว

ชุดอุปกรณ์ต่อพ่วงสำหรับถอดเปลี่ยนอุปกรณ์ได้หลากหลายประเภท

"ถอดเปลี่ยนง่าย
สะดวก แข็งแรง ทนทาน"



OMQ series หัวถอดเปลี่ยนเร็วแบบกลไก

เป็นชุดอุปกรณ์ต่อพ่วงแบบกลไก ถอดเปลี่ยนง่ายโดยไม่ต้องใช้ระบบไฮดรอลิก ทนทาน แข็งแรง

◆ ข้อมูลจำเพาะ (Specifications)

Mechanical	Unit	OMQ-20	OMQ-35	OMQ-65	OMQ-80
น้ำหนัก*	kg	20~40	30~50	50~80	70~100
ระยะสลัก (A)**	mm	90~210	90~210	225~285	285~360
ความยาว (B)	mm	300~450	300~450	550~595	590~630
ความสูง (C)	mm	250~280	250~280	312	320
ความกว้าง (D)	mm	170~230	170~230	270~300	300~355
เส้นผ่านศูนย์กลางของสลัก	mm	30	35~40	45	50~55
ช่วงขนาดรถบรรทุกที่เหมาะสม	ton	1.5~1.8	2.0~3.8	4.0~5.5	6.0~8.0

(หมายเหตุ) ข้อมูลจำเพาะตามตารางด้านบนอาจเปลี่ยนแปลงขึ้นอยู่กับรุ่นรถบรรทุก และอาจเปลี่ยนแปลงได้โดยไม่ต้องแจ้งให้ทราบล่วงหน้า

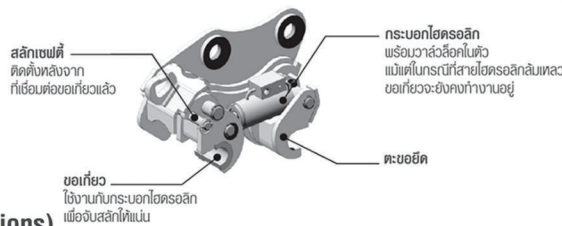
* น้ำหนักแตกต่างกันไปตามประเภทของรถบรรทุก

** สลักเชื่อมต่ออาจไม่ทำงานทั้งหมดถ้าอยู่ในช่วงของระยะสลัก

OHQ series

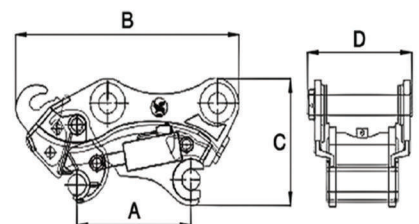
หัวถอดเปลี่ยนเร็วแบบไฮดรอลิก

เป็นชุดอุปกรณ์ต่อพ่วงแบบไฮดรอลิก สามารถเปลี่ยนอุปกรณ์ต่อพ่วงชนิดต่าง ๆ ได้อย่างรวดเร็ว



◆ ข้อมูลจำเพาะ (Specifications)

Hydraulic	Unit	OHQ-20	OHQ-35	OHQ-65	OHQ-80	OHQ-150	OHQ-200	OHQ-300	OHQ-350
น้ำหนัก*	kg	20~40	30~50	50~80	70~100	220~290	370~420	500~600	650~900
ระยะสลัก (A)**	mm	90~210	90~210	225~285	285~360	370~420	430~500	470~550	540~600
ความยาว (B)	mm	300~450	300~450	550~595	590~630	795~825	888~980	980~1060	1050~1250
ความสูง (C)	mm	250~280	250~280	312	320	410	520	608	620
ความกว้าง (D)	mm	170~230	170~230	270~300	300~355	365~420	460~500	510~590	580~650
เส้นผ่านศูนย์กลางของสลัก	mm	30	35~40	45	50~55	65	80	90~100	110
ช่วงขนาดรถบรรทุกที่เหมาะสม	ton	1.5~1.8	2.0~3.8	4.0~6.5	6.0~8.0	9.0~15	18~23	23~32	32~35



(หมายเหตุ) ข้อมูลจำเพาะตามตารางด้านบนอาจเปลี่ยนแปลงขึ้นอยู่กับรุ่นรถบรรทุก และอาจเปลี่ยนแปลงได้โดยไม่ต้องแจ้งให้ทราบล่วงหน้า

* น้ำหนักแตกต่างกันไปตามประเภทของรถบรรทุก

** สลักเชื่อมต่ออาจไม่ทำงานทั้งหมดถ้าอยู่ในช่วงของระยะสลัก



YO บริษัท โอคาตะ อะฮิยุน (ประเทศไทย) จำกัด
สำนักงานใหญ่: 71/2 หมู่ 8 ตำบลเชียงรากน้อย อำเภอบางปะอิน
จังหวัดพระนครศรีอยุธยา 13160 Tel: 035-750-124
E-mail: sales@okada.co.th
Website: www.okada.co.th
Facebook: [OkadaHydraulicBreaker](https://www.facebook.com/OkadaHydraulicBreaker)



Tiktok



Facebook



Line@