



กลุ่มผลิตภัณฑ์
ของโอคาตะ

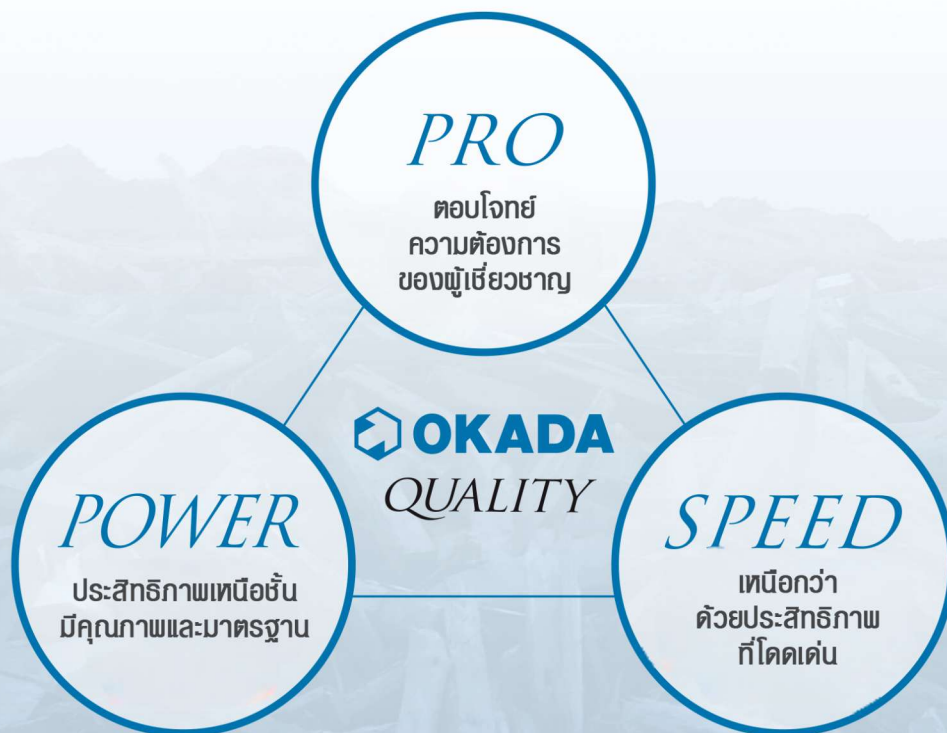
Vol. **30.6**
มิถุนายน 2569
ฉบับภาษาไทย



OKADA QUALITY

คุณภาพมาตรฐานโอคาเดะ

เราให้บริการด้วยนวัตกรรมที่มีส่วนช่วยรักษาโลกของเรา
ด้วยผลิตภัณฑ์ที่มีประสิทธิภาพ และคุณภาพสูง ในการใช้งานอย่างมืออาชีพ
เป็นมิตร และเหมาะสมกับรถขุดทุกยี่ห้อ การ์ันตีแบรนด์โอคาเดะ ด้วยมาตรฐานจากญี่ปุ่น





บริษัท โอคาตะ อะอียัน คอร์ปอเรชั่น เป็นผู้ผลิตและพัฒนาอุปกรณ์ต่อพ่วงชั้นนำจากประเทศญี่ปุ่น โดยมีผลิตภัณฑ์หลากหลาย และครอบคลุม อาทิ หัวเจาะไฮดรอลิก หัวบีบคอนกรีต หัวคืบ และอุปกรณ์ต่อพ่วงสำหรับรถขุดและเครื่องจักรก่อสร้างประเภทต่าง ๆ

ด้วยประสบการณ์และความเชี่ยวชาญด้านเทคโนโลยีการรื้อถอนมาอย่างยาวนาน โอคาตะ อะอียัน มุ่งมั่นพัฒนาเครื่องจักร และนวัตกรรมใหม่อย่างต่อเนื่อง เพื่อยกระดับประสิทธิภาพ ความปลอดภัย และความคุ้มค่าในการทำงาน ตอบโจทย์งานก่อสร้าง งานวิศวกรรมโยธา งานพัฒนาโครงสร้างพื้นฐาน ตลอดจนงานรีไซเคิลในอุตสาหกรรมทั่วโลก

ในฐานะผู้นำด้านเทคโนโลยีการรื้อถอนจากประเทศญี่ปุ่น เราพร้อมส่งมอบแนวทางการแก้ปัญหาที่มีคุณภาพสูง เพื่อสนับสนุนการทำงานของลูกค้า ในทุกโครงการอย่างมีประสิทธิภาพและยั่งยืน

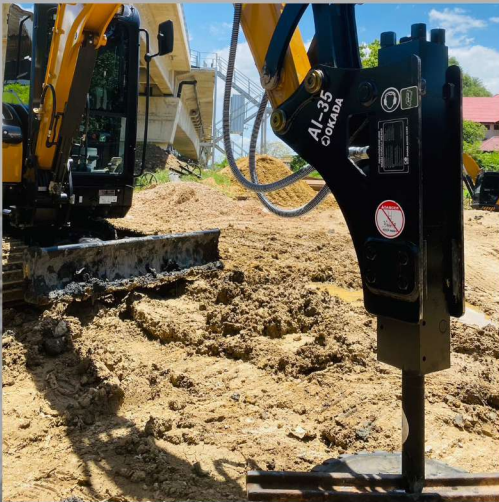
ชื่อบริษัท
สำนักงานใหญ่
โทร
แฟกซ์

บริษัท โอคาตะ อะอียัน คอร์ปอเรชั่น
4-1-18 Kaigandori, Minato-ku, Osaka 552-0022 Japan
+81-(0) 6-6576-1268
+81-(0) 6-6576-1516

ชื่อบริษัท
ที่ตั้งสำนักงาน
เว็บไซต์
โทร

บริษัท โอคาตะ อะอียัน (ประเทศไทย) จำกัด
71/2 หมู่ 8 ตำบลเชียงรากน้อย อำเภอบางปะอิน จังหวัดพระนครศรีอยุธยา 13180
www.okada.co.th
03-575-0124, 063-447-4466

OKADA หัวเจาะไฮดรอลิกโอคาตะ



1. หัวเจาะขนาดเล็ก (รุ่น AI-20 ถึง AI-65)



- ออกแบบมาเพื่อรองรับงานรื้อถอนขนาดเล็ก งานก่อสร้างในพื้นที่แคบ และงานโยธาทั่วไป



- สามารถติดตั้งเข้ากับรถขุดได้ทุกยี่ห้อ ขนาด 1.2-6.5 ตัน



2. หัวเจาะขนาดกลาง (รุ่น AI-80 ถึง AI-200)



- เหมาะสำหรับงานเหมืองหิน งานรื้อถอน สิ่งปลูกสร้างขนาดกลางรวมถึงงานก่อสร้าง และงานโยธาที่ต้องการกำลังในการเจาะสูง



- สามารถติดตั้งเข้ากับรถขุดได้ทุกยี่ห้อ ขนาด 6-26 ตัน



3. หัวเจาะขนาดใหญ่ (รุ่น AI-350 ถึง AI-550)



- ออกแบบสำหรับงานเหมืองหินขนาดใหญ่ งานรื้อถอนโครงสร้าง งานโยธา และงานก่อสร้างขนาดใหญ่ ที่ต้องการกำลังในการเจาะ-กระแทกที่สูงมากเป็นพิเศษ



- สามารถติดตั้งเข้ากับรถขุดได้ทุกยี่ห้อ ขนาด 28-55 ตัน

AI series

Breaker/หัวเจาะไฮดรอลิก

คุณภาพที่สูงขึ้นเท่ากับระยะเวลาการใช้งานที่ยาวนานขึ้น
การใช้งานเป็นมิตรกับรถขุดทุกยี่ห้อ



Box type



Side mount

◆ ข้อมูลจำเพาะ (Specifications)

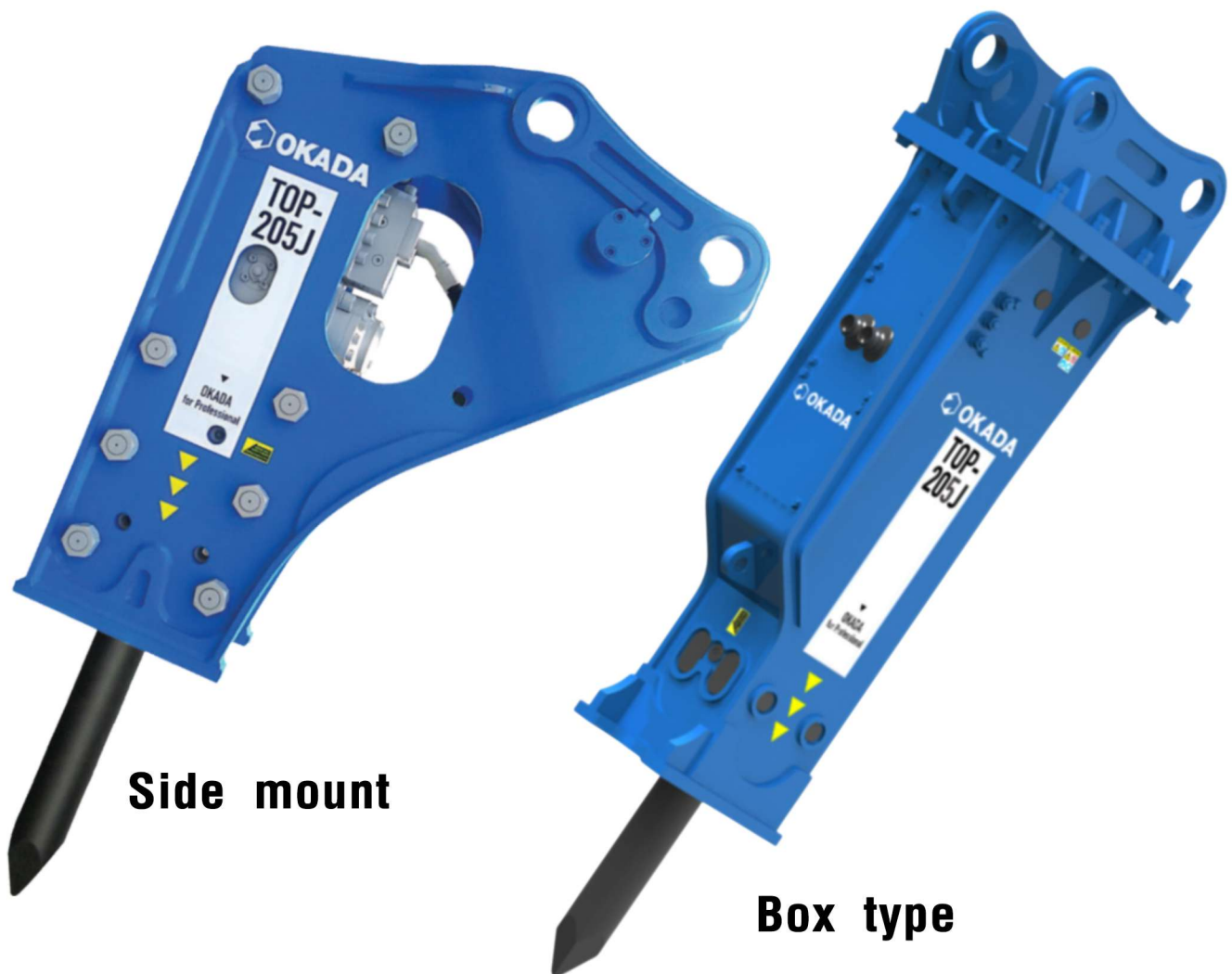
		Unit	AI-20	AI-35	AI-65	AI-80	AI-150	AI-200N	AI-200	AI-350	AI-450	AI-550
น้ำหนัก	side	kg	110	134	258	362	760	1768	1816	2554	2916	4100
	box		150	192	342	436	894	1762	1810	2428	2751	3661
ความยาวโดยรวม	side	mm	1070	1170	1345	1556	1907	2454	2454	2795	2820	3189
	box		1220	1363	1558	1850	2235	2849	2849	3213	3337	3765
เส้นผ่านศูนย์กลางเข็มเจาะ		mm	45	53	68	75	100	140	140	155	165	175
แรงดันขณะใช้งาน		MPa	9~12	9~12	11~14	12.5~15	15~17	16~18	16~18	16~18	16~18	16~18
อัตราการไหลสูงสุดที่กำหนด		L/min	20~30	25~50	40~70	50~90	80~110	97~139	97~139	180~240	200~260	210~290
ความเร็วในการเจาะ		bpm	700~1200	600~1100	500~900	400~800	350~700	350~500	350~500	300~450	250~400	200~350
ขนาดรถขุดที่เหมาะสม		ton	1.2~2.5	2.5~4.0	4~6.5	6~9	10~15	18~26	18~26	28~35	30~45	40~55

(หมายเหตุ) ข้อมูลจำเพาะ (Specifications) อาจเปลี่ยนแปลงได้โดยไม่แจ้งให้ทราบล่วงหน้า

TOP series

Breaker/หัวเจาะไฮดรอลิก

ประสิทธิภาพสูงสุด สำหรับการทำงานในโรงมิติน,
เหมืองแร่, รั้วคอน และก่อสร้างทั่วไป



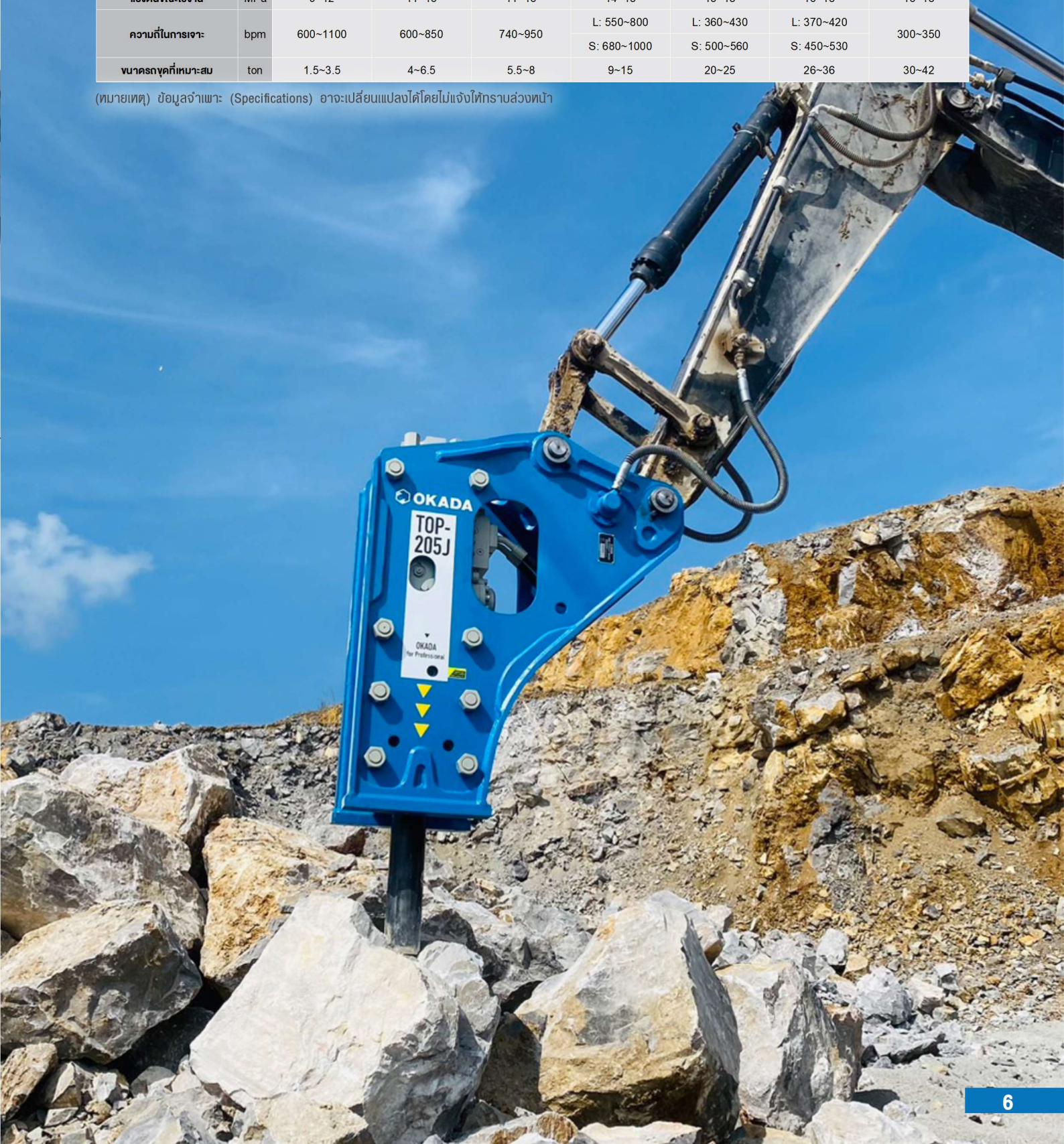
ระบบป้องกันการยิงเปล่า (Anti blank firing system)
ในรุ่น TOP100J / TOP205J และ TOP300J

OKADA หัวเจาะไฮดรอลิกโอคาตะ

◆ ข้อมูลจำเพาะ (Specifications)

		Unit	TOP22J	TOP43J	TOP60J	TOP100J	TOP205J	TOP300J	TOP350J
น้ำหนัก	side	kg	150	260	380	750	1650	2500	2600
	box		180	340	460	880	1800	2670	2900
ความยาวโดยรวม	side	mm	1170	1389	1461	1873	2284	2596	2777
	box		1450	1654	1739	2192	2726	3035	3354
เส้นผ่านศูนย์กลางเข็มเจาะ		mm	53	68	74	105	135	150	155
แรงดันขณะใช้งาน		MPa	9~12	11~16	11~16	14~18	15~18	16~18	16~18
ความเร็วในการเจาะ		bpm	600~1100	600~850	740~950	L: 550~800	L: 360~430	L: 370~420	300~350
						S: 680~1000	S: 500~560	S: 450~530	
ขนาดรถยกที่เหมาะสม		ton	1.5~3.5	4~6.5	5.5~8	9~15	20~25	26~36	30~42

(หมายเหตุ) ข้อมูลจำเพาะ (Specifications) อาจเปลี่ยนแปลงได้โดยไม่แจ้งให้ทราบล่วงหน้า



OVH series

ไฮดรอลิกแอมเมอร์

ทางเลือกที่ดีที่สุดสำหรับงานโยธา สร้างสะพาน
ทำนบกั้นน้ำ เขื่อน งานฐานราก และอื่นๆ



ระบบชุดควบคุมไฮดรอลิก

ออกแบบพิเศษเอกลักษณ์เฉพาะตัว
สำหรับไฮดรอลิกแอมเมอร์โอกาตะเท่านั้น

บล็ีกวาล์วไฮดรอลิก

โซลินอยด์ และชุดสายไฟ ชนิดกันน้ำ

ระบบควบคุมไฟฟ้า

ชุดปลั๊กสายไฟกันน้ำคุณภาพสูง
พร้อมด้วยกล่องควบคุมที่ออกแบบมาพิเศษ



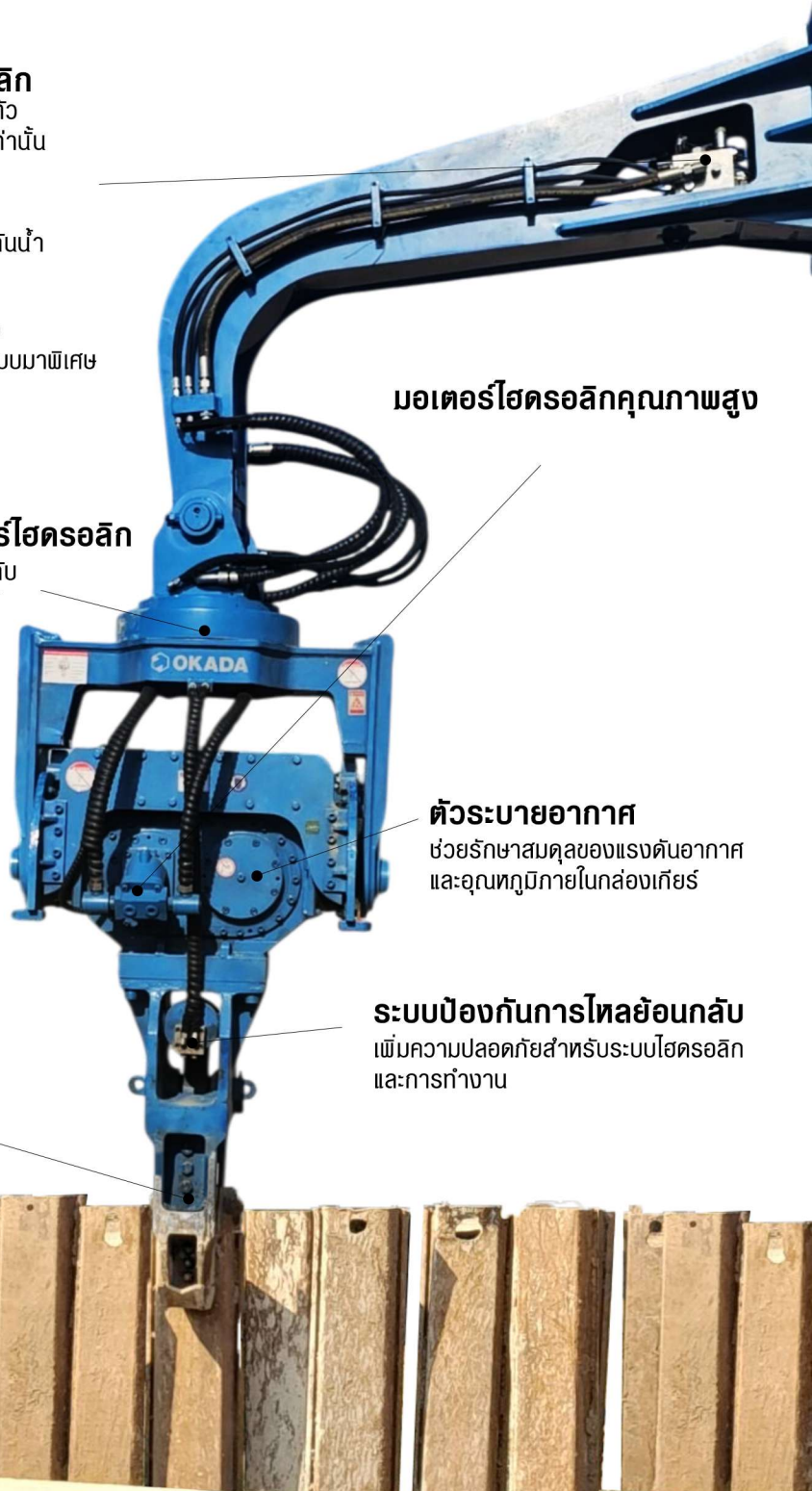
ระบบแกนหมุนชนิดมอเตอร์ไฮดรอลิก

สามารถหมุนได้ 360 องศา ไป-กลับ
ป้องกันน้ำและฝุ่นละอองในอากาศได้
ด้วยมาตรฐาน IP66



ปากคืบ

ผลิตจากโลหะชนิด
หล่อพิเศษ



มอเตอร์ไฮดรอลิกคุณภาพสูง

ตัวระบายอากาศ

ช่วยรักษาสมดุลของแรงดันอากาศ
และอุณหภูมิภายในกล่องเกียร์

ระบบป้องกันการไหลย้อนกลับ

เพิ่มความปลอดภัยสำหรับระบบไฮดรอลิก
และการทำงาน

OKADA หัวไฮดรอลิคแอมเมอร์โอคาตะ



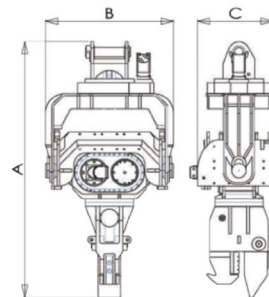
แคลมป์



C17
สำหรับท่อนเหล็ก
H-Beam หรือซีทไฟล์



C19
สำหรับท่อน
ซีทไฟล์



◆ ข้อมูลจำเพาะ (Specification)

	Unit	OVH250	OVH320	OVH400	
รอบมอเตอร์สูงสุด	rpm	3000	3000	3000	
แรงเหยียดหนีศูนย์กลาง	Ton	46.2	51.3	56.5	
แรงบิดในการหมุน	nm	9200		11000	
ความเร็วในการหมุน	rpm		12		
แรงดันขณะทำงานสูงสุด	bar		315		
อัตราการไหลสูงสุดที่กำหนด	lpm	189	240	240/270	
น้ำหนักเฉพาะหัว	ton	1.7	1.8	2.15	
แคลมป์		C17		C19	
น้ำหนัก	kg	C17:520, C19:550			
รุ่นของ คอห่าน/วงช้าง		A200C(K), A250C, A300C, A350C			
น้ำหนักของ คอห่าน/วงช้าง	kg	A200C:750, A200C(K):750, A250C:850, A300C:950, A350C:1100			
ขนาด	A	mm	2485	2485	2586
	B	mm	1245	1245	1460
	C	mm	737	737	737
ช่วงขนาดรถบรรทุกที่เหมาะสม	ton	20~25	27~35	35~45	
*ความยาวแผ่นซีทไฟล์ที่รองรับ	m	6	8	10	

(หมายเหตุ) - ข้อมูลจำเพาะ (Specifications) อาจเปลี่ยนแปลงโดยไม่แจ้งให้ทราบล่วงหน้า

*ความยาวแผ่นซีทไฟล์ที่รองรับเฉพาะติดตั้งกับรถขุด Standard boom/arm และอาจเปลี่ยนแปลงได้ ขึ้นอยู่กับสภาพหน้างาน

AP series (Trunnion type)

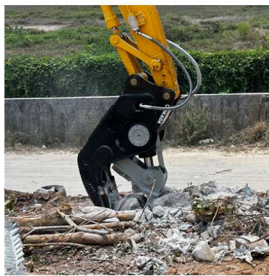
หัวบีบสำหรับงานรื้อถอน

บีบย่อยคอนกรีตได้ทุกชนิด แยกเหล็กและปูนได้อย่างมีประสิทธิภาพ ลดต้นทุนการจัดการเศษวัสดุ ตอบโจทย์ทุกความต้องการในการรื้อถอน



ฟันบดมีลักษณะรูปทรงพิเศษและทำมาจากวัสดุชนิดพิเศษ

ช่วยเพิ่มประสิทธิภาพในการบีบ และบดคอนกรีตทำงานได้มากขึ้นในเวลาที่น่า้อยลง



กระบอกสูบเป็นชนิด Trunnion cylinder

ขนาดกะทัดรัดคล่องตัว ใช้งานง่าย

◆ ข้อมูลจำเพาะ (Specification)

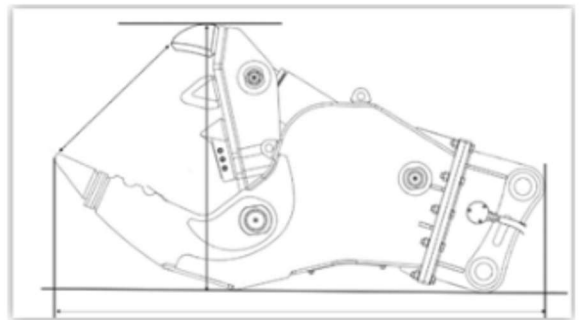
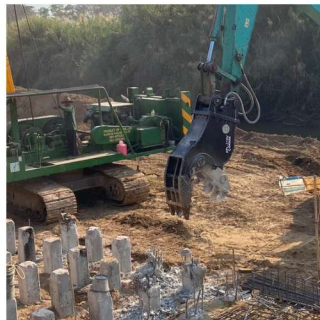
	Unit	AP-40	AP-80	AP-150	AP-200	AP-200V	AP-350V
น้ำหนัก	kg	275	690	1185	1410	1450	2900
ความยาวโดยรวม	mm	1203	1635	1808	2000	2000	2189
ความสูงโดยรวม	mm	689	1021	1199	1243	1243	1675
การเปิดกว้างสูงสุด	mm	354	610	700	726	726	995
แรงหนีบ (ศูนย์กลาง)	ton	29.4	41	61.7	85	105	100
การตั้งค่าความดันรถขุด	MPa	25	28	28	32	32	32
วาล์วปรับความเร็ว		N/A	N/A	N/A	N/A	YES	YES
ช่วงขนาดรถขุดที่เหมาะสม	ton	3~5	6~9	11~15	12~20	12~20	18~26

(หมายเหตุ) ข้อมูลจำเพาะ (Specifications) อาจเปลี่ยนแปลงได้โดยไม่แจ้งให้ทราบล่วงหน้า

APC series (Clevis type)

หัวบีบสำหรับงานรื้อถอน

ทรงพลังทุกการบิด บีบ เพิ่มประสิทธิภาพทุกงานรื้อถอน
ลดเสียงรบกวน และไม่ก่อให้เกิดแรงสั่นสะเทือนขณะปฏิบัติงาน



ฟันบด (Tooth Shape) ถูกดีไซน์อย่างเป็นเอกลักษณ์
ประสิทธิภาพโดดเด่นในการบีบ โดยฟันบดที่ถูกออกแบบมาเป็นพิเศษ

ฟังก์ชันสปิดวาล์ว (Option for speed valve)
ด้วยฟังก์ชันสปิดวาล์ว ช่วยเพิ่มความเร็วในการทุบของปากบีบ
ลดระยะเวลาในการทำงานให้เร็วขึ้น

◆ ข้อมูลจำเพาะ (Specification)

	Unit	APC-150	APC-210	APC-210V
น้ำหนัก	kg	1185	1800	1850
ความยาวโดยรวม	mm	2126	2280	2280
ความสูงโดยรวม	mm	1273	1300	1300
การเปิดกว้างสุด	mm	700	770	770
แรงหนีบ (ศูนย์กลาง)	ton	58	80	80
การดึงค่าความดันรอกชุด	MPa	32	30	30
วาล์วปรับความเร็ว		No	No	Yes
ช่วงขนาดรอกชุดที่เหมาะสม	ton	11~15	18~26	18~26

(หมายเหตุ) ข้อมูลจำเพาะ (Specifications) อาจเปลี่ยนแปลงได้โดยไม่แจ้งให้ทราบล่วงหน้า

OKADA หัวตัดสำหรับงานรื้อถอนอาคาร

TS-S series

หัวหนีบอเนกประสงค์ TS-S สามารถใช้ได้กับ ทั้งคอนกรีตเสริมแรงและโครงสร้างเหล็ก



โลหะผสมหล่อพิเศษที่ใช้ทำให้หัว หนีบน้ำหนักเบาพร้อมความทนทานที่เหนือกว่า



ตัวหมุนที่แข็งแกร่งพร้อม ลูกปืนที่ทนทาน

ใบมีด ARC ให้ความสามารถในการตัดเฉือนที่โดดเด่น

ฟันคอนกรีต

◆ ข้อมูลจำเพาะ (Specification)

	Unit	TS-S250C	TS-S320C	TS-S430C	TS-S550C	TS-S660C
ประเภทการหมุน		FR/ARTS/HR	FR/ARTS/HR	FR/ARTS/HR	FR/ARTS/HR	FHR
น้ำหนัก	kg	280/325/330	755/775/775	1395/1485/1475	2420/2520/2500	3635
ความยาวโดยรวม	mm	1155/1255/1255	1630/1635/1630	2055/2215/2210	2445/2590/2550	2785
ความกว้างโดยรวม	mm	605	875	1115	1400	1620
การเปิดข้างสูงสุด	mm	325	475	565	690	815
การเปิดใบมีดสูงสุด	mm	220	340	400	515	630
ความยาวใบมีดตัด	mm	220/250	320/380	420/500	550/600	660/720
แรงหนีบ (ศูนย์กลาง)	kN	405	745	1080	1910	2310
การดึงค่าความดันรอก	MPa	25	28	28	32	32
วาล์วปรับความเร็ว		N/A	N/A	N/A	N/A	N/A
ช่วงขนาดรอกที่เหมาะสม	ton	3~5	6~9	12~18	20~25	30~40

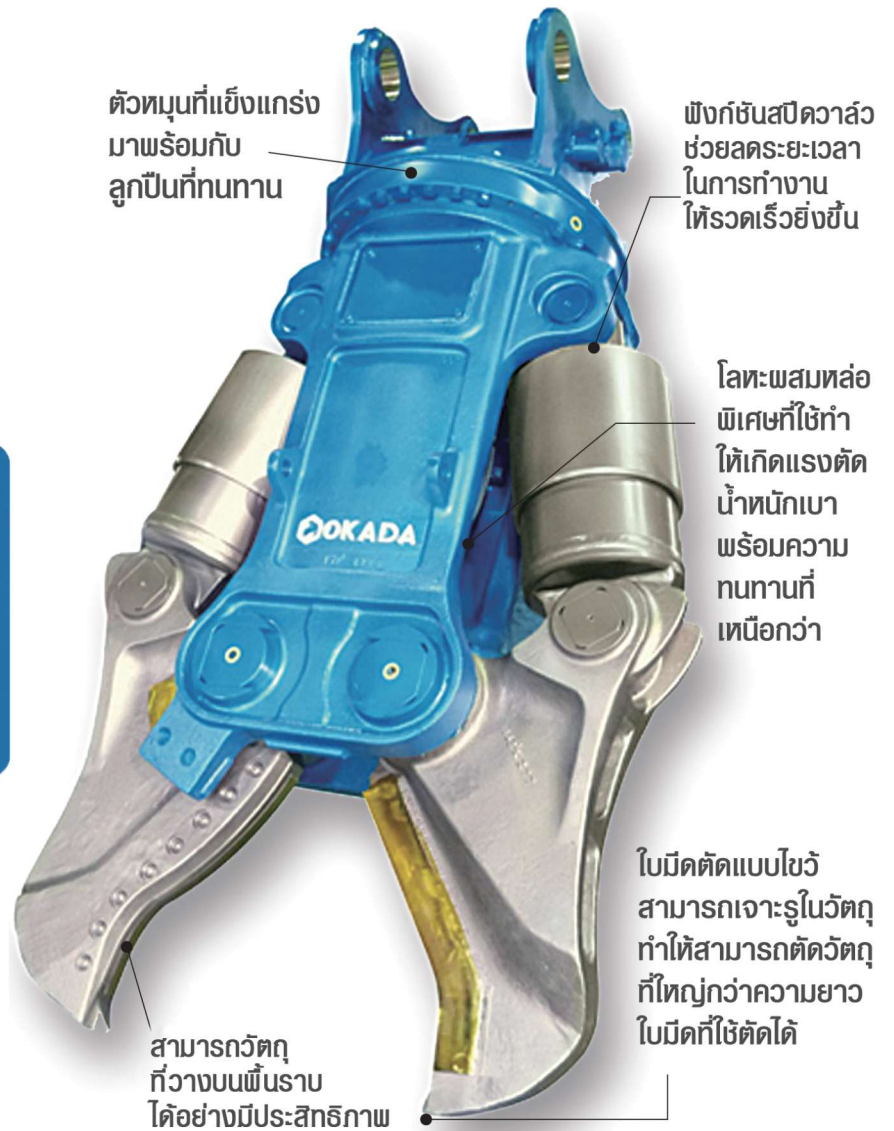
(หมายเหตุ) ข้อมูลจำเพาะ (Specifications) อาจเปลี่ยนแปลงได้โดยไม่ต้องแจ้งให้ทราบล่วงหน้า
ข้อมูลจำเพาะด้านบนแสดงการใช้งานกับสลักมาตรฐานของโอคาเดะ

TS-W series

หัวตัดเหล็กแบบไฮดรอลิก

หัวตัดเหล็กใช้สำหรับงานโครงสร้างเหล็ก

วิธีการตัด



ข้อมูลจำเพาะ (Specification)

	Unit	TS-W650XCV
ประเภทการหมุน		FR/ARTS/HR
น้ำหนัก	kg	2420/2530/2510
ความยาวโดยรวม	mm	2310/2520/2480
ความกว้างโดยรวม	mm	1350
การเปิดช่องสูงสุด	mm	680
ความยาวใบมีดตัด	mm	640
แรงหนีบ (ศูนย์กลาง)	kN	1500
แรงหนีบ (ศูนย์กลาง)	kN	800
การตั้งค่าความดันรถชุด	MPa	30
วาล์วปรับความเร็ว		YES
ช่วงขนาดรถชุดที่เหมาะสม	ton	20~25

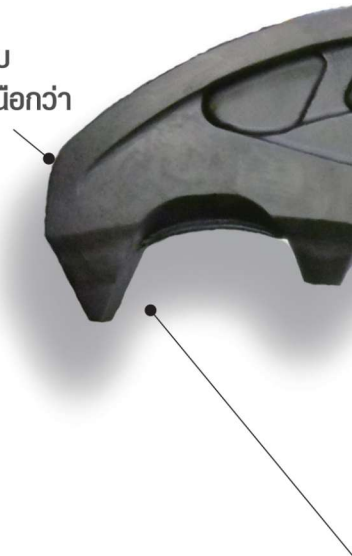
(หมายเหตุ) ข้อมูลจำเพาะ (Specifications) อาจเปลี่ยนแปลงได้โดยไม่ต้องแจ้งให้ทราบล่วงหน้า
ข้อมูลจำเพาะด้านบนแสดงการใช้งานใช้กับสลิคมาตรฐานของโอคาเดะ

TS-WB series

หัวหนีบคอนกรีต

หัวหนีบสำหรับงานรื้อถอนโครงสร้างคอนกรีต
เสริมแรง อาคารคอนกรีต สะพานคอนกรีต
และงานฐานรากคอนกรีต

โลหะผสมหล่อพิเศษที่ใช้ทำให้หัวหนีบ
น้ำหนักเบาพร้อมความทนทานที่เหนือกว่า



◆ ข้อมูลจำเพาะ (Specifications)

	Unit	TS-WB250	TS-WD350	TS-WD500V	TS-WD720V	TS-WD950VL	TS-WB950V	TS-WD1100V
ประเภทการหมุน		FR	FR	FR/ARTS/HR	FR/ARTS/HR	FR/ARTS/HR	FR/ARTS/HR/FHR	FR/ARTS/HR/FHR
น้ำหนัก	kg	150	250	480/530/540	780/880/890	1300/1350/1350	1600/1670/1680/1680	2440/2550/2520/2530
ความยาวโดยรวม	mm	925	1070	1390/1480/1480	1680/1880/1870	2065/2175/2120	2140/2295/2280/2280	2465/2675/2635/2635
ความกว้างโดยรวม	mm	615	680	835	1215	1365	1405	1625
การเปิดอ้าและการปิดสูงสุด	mm	250/0	360/0	500/0	720/0	950/0	950/0	1100/0
แรงหนีบ (ส่วนปลาย)	kN	180	240	330	355	570	605	940
การดึงค่าความดันรอก	Mpa	21	25	25	28	30~32	30	30~32
วาล์วปรับความเร็ว		N/A	N/A	YES	YES	YES	YES	YES
ช่วงขนาดรอกที่แนะนำ	ton	1.5~2.5	2.5~4	4~5.5	6~9	11~16	13~20	18~25

	Unit	TS-WD1200V	TS-WD1400V	TS-WD1700V-2	TS-WB1900V	TS-WD2200V	TS-WB2400V
ประเภทการหมุน		FR/ARTS/HR/FHR	FR/HR/FHR	FHR	FHR	FHR	FHR
น้ำหนัก	kg	2490/2600/2580/2590	3900/3930/3940	4880	7300	9800	11900
ความยาวโดยรวม	mm	2530/2720/2680/2680	2870	3160	3545	3900	4050
ความกว้างโดยรวม	mm	1730	2035	2335	2600	3000	3160
การเปิดอ้าและการปิดสูงสุด	mm	1200/0	1400/0	1700/0	1900/0	2200/0	2400/0
แรงหนีบ (ส่วนปลาย)	kN	970	1130	1370	2000	2100	2150
การดึงค่าความดันรอก	Mpa	30~32	30~32	30~32	30	30~32	30
วาล์วปรับความเร็ว		YES	YES	YES	YES	YES	YES
ช่วงขนาดรอกที่แนะนำ	ton	20~25	40-48	40-48	60~100	70~100	160~

(หมายเหตุ) ข้อมูลจำเพาะ: (Specifications) อาจเปลี่ยนแปลงได้โดยไม่ต้องแจ้งให้ทราบล่วงหน้า ข้อมูลจำเพาะด้านบนแสดงการใช้กับสลักมาตรฐานของโอกาส:

OKADA หัวทิ่มสำหรับงานรื้อถอนอาคาร

การ์ดป้องกันแกนกระบอกสูบ
(ยกเว้นรุ่น TS-W250, TS-WB350,
TS-WB500V, TS-W2200V)

ลูกปืนแกนทิ่มแข็งแรง
ทนทานและมีประสิทธิภาพสูง

ฟังก์ชันสปีดวาล์ว
ช่วยลดระยะเวลา
ในการทำงาน
ให้รวดเร็วยิ่งขึ้น

การประกอบที่ได้มาตรฐาน
มั่นคงและแข็งแรง

พื้นที่ทิ่มที่
กว้างและลึกขึ้น

มีรูปทรงโค้ง
เพื่อช่วยให้
จับวัตถุได้กระชับ
และใช้งานได้
สะดวกยิ่งขึ้น



OHGseries

หัวคีบอเนกประสงค์

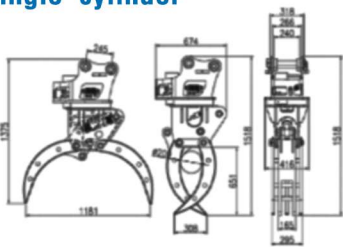
เหมาะสำหรับคืบ(เพื่อขนถ่ายไม้) รวมไปถึงงานคัดแยก และขนย้ายขยะ
วัสดุรีไซเคิลจำพวกเศษเหล็ก เป็นต้น

(หมายเหตุ) หัวคีบอเนกประสงค์ OHG series สามารถใช้งานกับรถขุดที่มีการติดตั้งท่อไฮดรอลิกเฉพาะ (One way) ได้

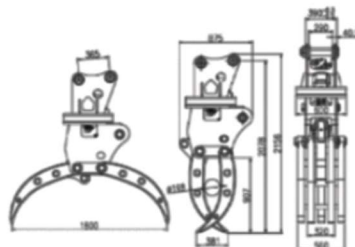
หมุนได้
360°



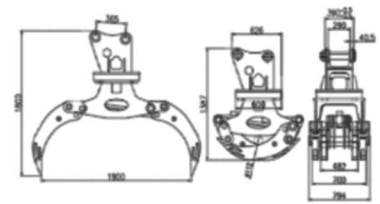
◆ Single cylinder



OHG40SG

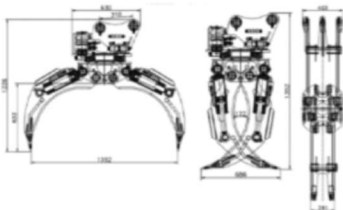


OHG150SG

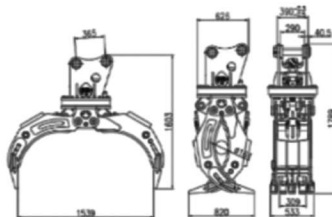


OHG150SW

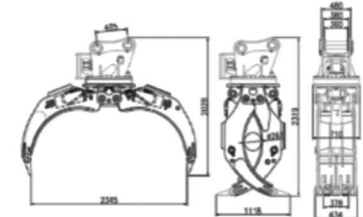
◆ Double cylinder



OHG80D



OHG150D



OHG200D

◆ ข้อมูลจำเพาะ (Specifications)

	Unit	OHG40SG	OHG150SG	OHG150SW	OHG80D	OHG150D	OHG200D
น้ำหนัก	Kg	310	980	840	450	883	1650
ความยาวโดยรวม	mm	1518	2156	1800	1352	1789	2319
ระยะปากคืบเข้าสุด	mm	1181	1800	1900	1352	1539	2345
ความกว้างของฟันคืบ (3 ซี่/2 ซี่)	mm	295/165	560/320	700/482	403/241	533/309	634/378
แรงดันที่เหมาะสม	bar	180	190	190	180	190	210
ขนาดรถขุดที่เหมาะสม	ton	3~5	10~15	10~15	6~9	10~15	18~25

(หมายเหตุ) ข้อมูลจำเพาะ (Specifications) อาจเปลี่ยนแปลงได้โดยไม่แจ้งให้ทราบล่วงหน้า

TMB series

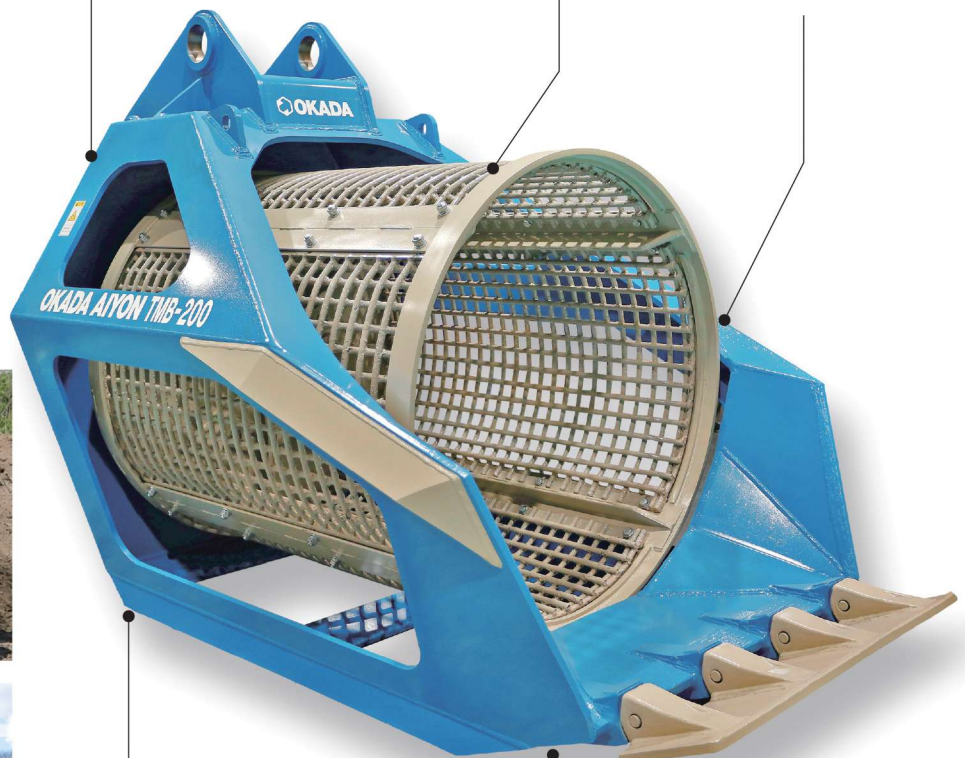
หัวขุดร่อนคัดกรอง

ตัวช่วยในการแยกเศษวัสดุจากงานก่อสร้างและรื้อถอน ออกจากดิน ทราย กรวด รวมถึงแยกเศษหินออกจากดิน วัสดุที่ไม่ติดไฟ จากเก้าอี้ในเตาเผา เศษดินต่างๆ จากการขุด และอื่นๆ

ติดตั้งวาล์วพิเศษภายใน เพื่อเพิ่มประสิทธิภาพในการทำงานช่วยให้ระบบทำงานได้อย่างคล่องตัวและราบรื่น

ลดเสียงรบกวนและการสั่นสะเทือน

โครงสร้างน้ำหนักเบา แต่แข็งแรงออกแบบมาเพื่อรองรับงานหนักได้อย่างมีประสิทธิภาพ



ตะกร้าคัดกรอง คัดแยกดิน ขยะและเศษวัสดุต่างๆ

ส่วนรองรับด้านหน้า สำหรับงานหนัก



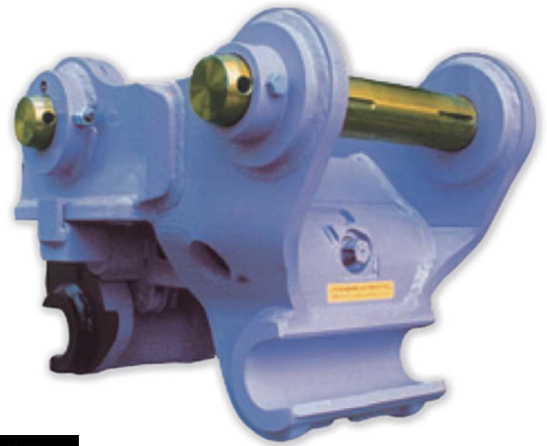
◆ ข้อมูลจำเพาะ (Specifications)

	Unit	TMB-60	TMB-135	TMB-200	TMB-300
น้ำหนัก	kg	730	1460	2070	2950
ความยาวโดยรวม	mm	1820	2350	2580	3100
ความสูงโดยรวม	mm	1310	1670	1835	2140
ความกว้างโดยรวม	mm	1050	1550	1680	1860
เส้นผ่านศูนย์กลางตัวคัดกรอง	mm	815	1100	1200	1400
ความยาวตัวคัดกรอง	mm	950	1250	1400	1600
ช่วงขนาดรถบรรทุกที่เหมาะสม	ton	6~9	10~16	20~25	30~40

(หมายเหตุ) ข้อมูลจำเพาะ (Specifications) อาจเปลี่ยนแปลงได้โดยไม่ต้องแจ้งให้ทราบล่วงหน้า
ข้อมูลจำเพาะด้านบนแสดงการใช้งานที่สอดคล้องกับมาตรฐานของโอกาส:

OK series

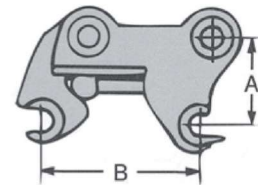
หัวถอดเปลี่ยนเร็ว



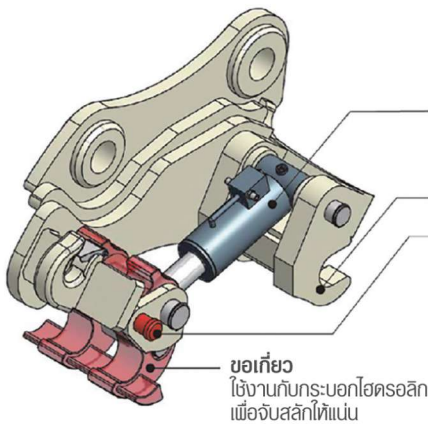
◆ ข้อมูลจำเพาะสำหรับแบบกลไก (Specifications)

	Unit	OK-10	OK-20	OK-25	OK-45	OK-70	
น้ำหนัก	kg	40	50	100	180	380	
A	mm	200	225	260	310	380	
B	สูงสุด	mm	290	350	420	500	630
	สูงสุด	mm	130	220	230	300	360
ช่วงขนาดรถยกที่เหมาะสม	ton	3	4	6	12	20	

(หมายเหตุ) ข้อมูลจำเพาะ (Specifications) อาจเปลี่ยนแปลงได้โดยไม่ต้องแจ้งให้ทราบล่วงหน้า



OKH series

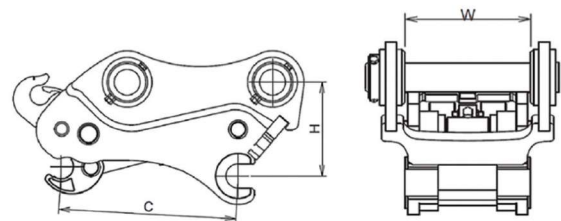


กระบอกไฮดรอลิก
พร้อมวาล์วล็อกในตัว
แม้แต่ในกรณีที่สายไฮดรอลิกล้มเหลว
ขอยังจะยังคงทำงานอยู่

ตะขอยึด

สลักเซฟตี้
ติดตั้งหลังจาก
ที่เชื่อมต่อขอยังแล้ว

ขอยัง
ใช้งานกับกระบอกไฮดรอลิก
เพื่อบังคับสลักให้แน่น



◆ ข้อมูลจำเพาะสำหรับรุ่นไฮดรอลิก (Specifications)

	Unit	OKH-20	OKH-45	OKH-60	OKH-80	OKH-150	OKH-250
น้ำหนัก	kg	26~34	32~49	60~75	70~91	175~210	270~350
ระยะสลัก (C)	mm	83~155	135~220	220~310	240~390	360~450	380~535
ความสูงของสลัก (H)	mm	145~165	150~170	145~165	175~183	220~240	285~290
ความกว้าง (W)	mm	95~119	122~150	150~172	160~200	218~275	305~334
เส้นผ่านศูนย์กลางสลัก	mm	30	40	45	50	65	80
ช่วงขนาดรถยกที่เหมาะสม	ton	1.5~1.8	2.0~3.8	4.0~5.5	6.0~8.0	9.0~15	18~23

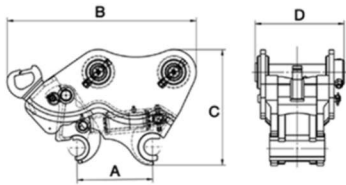
(หมายเหตุ) ข้อมูลจำเพาะ (Specifications) อาจเปลี่ยนแปลงได้โดยไม่ต้องแจ้งให้ทราบล่วงหน้า น้ำหนักอาจแตกต่างกันได้ขึ้นอยู่กับประเภทของรถยก
ระยะสลัก (C) ด้านบนพื้นแป้นตามรุ่นเครื่องยนต์ของรถยก

"ถอดเปลี่ยนง่าย
สะดวก แข็งแรง ทนทาน"

OMQ series

หัวถอดเปลี่ยนเร็วแบบกลไก

เป็นชุดอุปกรณ์ต่อพ่วงแบบกลไก สำหรับถอดเปลี่ยนอุปกรณ์ โดยไม่ต้องใช้ระบบไฮดรอลิก ทนทาน แข็งแรง



◆ ข้อมูลจำเพาะ (Specifications)

Mechanical	Unit	OMQ-20	OMQ-35	OMQ-65	OMQ-80
น้ำหนัก*	kg	20~40	30~50	50~80	70~100
ระยะสลัก (A)**	mm	90~210	90~210	225~285	285~360
ความยาว (B)	mm	300~450	300~450	550~595	590~630
ความสูง (C)	mm	250~280	250~280	312	320
ความกว้าง (D)	mm	170~230	170~230	270~300	300~355
เส้นผ่านศูนย์กลางสลัก	mm	30	35~40	45	50~55
ช่วงขนาดรถที่เหมาะสม	ton	1.5~1.8	2.0~3.8	4.0~5.5	6.0~8.0

(หมายเหตุ) ข้อมูลจำเพาะ: ตามตารางด้านบนอาจเปลี่ยนแปลงได้ขึ้นอยู่กับรุ่นชุด และอาจเปลี่ยนแปลงได้โดยไม่ต้องแจ้งให้ทราบล่วงหน้า

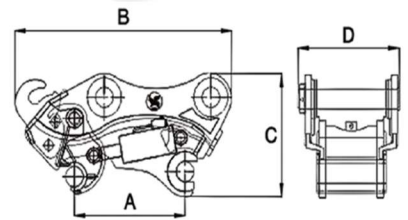
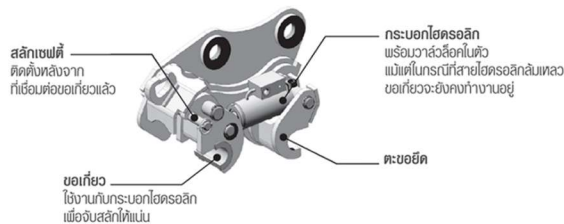
* น้ำหนักแตกต่างกันไปตามประเภทของรถชุด

** สลักเซฟตี้อาจไม่ทำงานถึงแม้ว่าจะอยู่ในช่วงของระยะสลัก

OHQ series

หัวถอดเปลี่ยนเร็วแบบไฮดรอลิก

เป็นชุดอุปกรณ์ต่อพ่วงแบบไฮดรอลิก สำหรับถอดเปลี่ยนอุปกรณ์ ต่อพ่วงชนิดต่างๆ ได้อย่างรวดเร็ว



◆ ข้อมูลจำเพาะ (Specifications)

Hydraulic	Unit	OHQ-20	OHQ-35	OHQ-65	OHQ-80	OHQ-150	OHQ-200	OHQ-300	OHQ-350
น้ำหนัก*	kg	20~40	30~50	50~80	70~100	220~290	370~420	500~600	650~900
ระยะสลัก (A)**	mm	90~210	90~210	225~285	285~360	370~420	430~500	470~550	540~600
ความยาว (B)	mm	300~450	300~450	550~595	590~630	795~825	888~980	980~1060	1050~1250
ความสูง (C)	mm	250~280	250~280	312	320	410	520	608	620
ความกว้าง (D)	mm	170~230	170~230	270~300	300~355	365~420	460~500	510~590	580~650
เส้นผ่านศูนย์กลางสลัก	mm	30	35~40	45	50~55	65	80	90~100	110
ช่วงขนาดรถที่เหมาะสม	ton	1.5~1.8	2.0~3.8	4.0~6.5	6.0~8.0	9.0~15	18~23	23~32	32~35

(หมายเหตุ) ข้อมูลจำเพาะ: ตามตารางด้านบนอาจเปลี่ยนแปลงได้ขึ้นอยู่กับรุ่นชุด และอาจเปลี่ยนแปลงได้โดยไม่ต้องแจ้งให้ทราบล่วงหน้า

* น้ำหนักแตกต่างกันไปตามประเภทของรถชุด

** สลักเซฟตี้อาจไม่ทำงานถึงแม้ว่าจะอยู่ในช่วงของระยะสลัก



YO บริษัท โอคาเดะ อะฮิยอน (ประเทศไทย) จำกัด

สำนักงานใหญ่: 71/2 หมู่ที่ 8 ตำบลเชียงรากน้อย อำเภอบางปะอิน

จังหวัดพระนครศรีอยุธยา 13180

Tel: 035-750-124 , 063-447-4466

E-mail: sales@okada.co.th

Website: www.okada.co.th

Facebook: OkadaHydraulicBreaker



Tiktok



Facebook



Line@